



THE SINGULAR SPACE
EXTRAORDINARY PROPERTIES



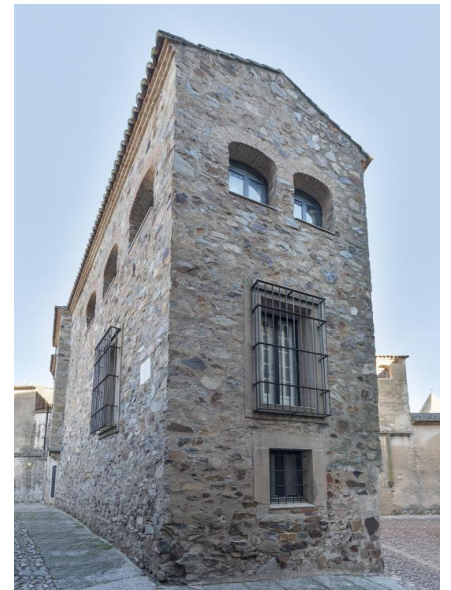
**Emblemática propiedad de estilo
gótico original del siglo XV. Cáceres**
Ref. S120

En el casco histórico, Patrimonio de la Humanidad, con patio y piscina.

Precio 1.300.000€
7 habitaciones
5 baños
700 m² de superficie
247 m² de terreno

Desde la plazuela de la Monja accedemos a su entrada principal, con un acusado chafalán que junto al representativo escudo de armas labrado en alabastro y una muy original ventana gótica, la caracterizan.

Situada en el casco histórico de la ciudad de Cáceres, declarada por la UNESCO Patrimonio de la Humanidad, en el barrio Alto y junto a la Iglesia de San Mateo, encontramos la maravillosa "Casa del Águila", así denominada por el escudo que preside su entrada principal, perteneciente al linaje de los Sande, antigua nobleza cacereña.



La casa es fruto de la ampliación de otra de principios del siglo XIV, de la que se conserva el torreón defensivo, así como algunos fragmentos de la estructura de muros. Los huecos de las fachadas conservan las características de la época, con rejas de forja en algún caso originales.

La vivienda se desarrolla en tres plantas más un ático abuhardillado, unidas por una escalera que hasta la primera planta es la que existía antes de la reforma, con balaustrados, pasamanos y arranques renacentistas de granito, completándose en los tramos superiores con elementos de mármol blanco, pavimento que se alterna con la tarima antigua de castaño.

En la planta baja, la puerta principal de la casa da acceso al zaguán, que se comunica a través de un pasillo con la cochera. También en este nivel se sitúa el acceso al aljibe abovedado y al coqueto jardín.

Frente a la entrada se abre la sala de billar con antigua chimenea de mármol verde, que a su vez da paso a dos habitaciones con baño, y al patio con galería abovedada, desde el que arranca la torre defensiva con ventana de arco y baquetones, característica de las casas fortificadas de Cáceres.

Desde el zaguán subimos por la escalera original que conecta con la siguiente planta a través de un amplio rellano de mármol desde el que se accede al salón principal en dos alturas, en la superior encontramos la biblioteca, y abajo, con ventanales a las tres fachadas, la chimenea del S. XVII de mármol de Carrara. En esta planta también encontramos otro salón de estar con un amplio ventanal a la calle de Orellana y doble puerta cristallera que comunica con la terraza abalaustrada sobre el patio y que le sirve de prolongación. A través de un distribuidor con armarios empotrados, llegamos a otros dos dormitorios que comparten un cuarto de baño. Esta planta se completa con el área de servicio con office, cocina, cuarto de plancha, despensa y aseo.

En la segunda planta, se ubica el dormitorio principal con vestidor y amplio cuarto de baño, y acceso a la terraza a través de una gran cristallera. Esta terraza disfruta de unas vistas inmejorables sobre toda la ciudad histórica, la Montaña y la llanura cacereña con el majestuoso fondo de la sierra de Gredos.

Finalmente, en la buhardilla, un estudio con amplios ventanales abiertos a la terraza y sus magníficas vistas, y otro dormitorio con un baño.

Sobre la zona correspondiente a la torre y ocupando todo su perímetro, hay instalada una piscina.

La casa dispone de instalación de calefacción y de aire acondicionado por bomba de calor frío y caliente sectorizada.

Contacto

C/ Julián Camarillo, 47 B203
28037 Madrid
+91 388 97 74 / +34 630 344 539
hello@thesingular.space



THE SINGULAR SPACE

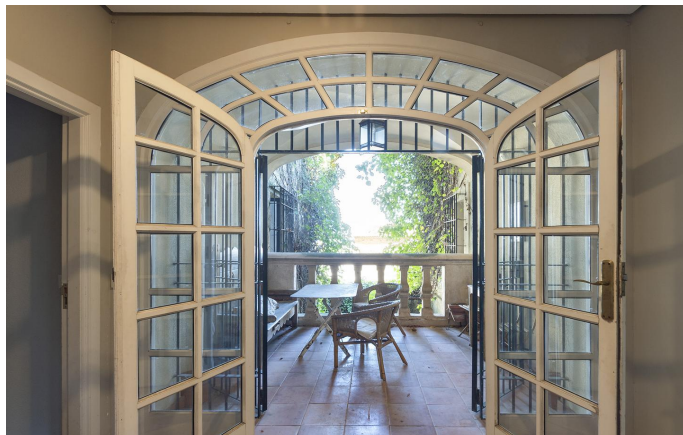
EXTRAORDINARY PROPERTIES





THE SINGULAR SPACE

EXTRAORDINARY PROPERTIES





THE SINGULAR SPACE

EXTRAORDINARY PROPERTIES





THE SINGULAR SPACE

EXTRAORDINARY PROPERTIES

