



THE SINGULAR SPACE
EXTRAORDINARY PROPERTIES



**Una casa palaciega única en
Segovia. Segovia**
Ref. S144

Historia, localización, jardín y múltiples posibilidades.

Precio 2.050.000€
5 habitaciones
4 baños
1.786 m² de superficie
1.415 m² de terreno

Con una localización inmejorable, en el casco antiguo de la ciudad de Segovia, en el reconocido barrio de los Caballeros.

Disfrutar de uno de los arcos del acueducto segoviano en tu propio jardín es algo de un valor incalculable que solo esta propiedad te puede ofrecer.



Sus orígenes datan desde el siglo XIII, a lo largo de los siglos se han llevado a cabo varias actuaciones que la han llevado a la preciosa conformación actual.

Destacan en la propiedad dos arcos románicos, uno en la entrada y otro en el suelo del patio central.

Mención aparte merece el patio renacentista, una de las joyas de esta casa palaciega, con 12 preciosas columnas, llaman la atención las de las esquinas que conservan los escudos de las diversas familias que han sido propietarias de la casa-palacio. En una de las paredes que rodean las columnas se puede ver parte del esgrafiado sencillo que lo adornaba.

La escalera principal es impresionante en extensión y altura, cuenta con una caja y un artesonado con cuatro escudos representando los 4 blasones del patio del siglo XVI. El tiro de escalera, la barandilla y la decoración de las paredes datan del siglo XIX. La escalera de este palacio solo encuentra rival, por lo que a la arquitectura doméstica de Segovia se refiere, en la del Palacio Episcopal.

Alrededor de la galería de la primera planta, que hasta el siglo XIX estaba descubierta, se puede discernir uno de los esgrafiados renacentistas más bellos de Segovia.

En esta planta las habitaciones principales conservan también los espléndidos papeles pintados decimonónicos: en el salón, comedor, oratorio, dormitorio principal y dormitorio sencillo. Las otras habitaciones principales conservan sus paredes estucadas del siglo XVII.

La casa-palacio consta de dos plantas principales más un sótano, y un desván así como de tres zonas ajardinadas: un patio central renacentista, un patio trasero y una preciosa zona de jardín que linda con el majestuoso acueducto Romano cuyo último arco descansa en una de sus esquinas.

Está distribuida en numerosas estancias, zonas de almacén, bodega...aunque necesita labores de rehabilitación, tiene múltiples posibilidades para convertirla en la propiedad de tus sueños.

Sus vistas y orientación al sur este son otro de los puntos fuertes, divisando ambos lados del acueducto y la sierra de Guadarrama.

Pese a estar situada en el centro de la ciudad de Segovia, destaca el silencio y la paz que se siente en ella, al estar en una zona tranquila y poco transitada.

Contacto

C/ Julián Camarillo, 47 B203
28037 Madrid
+91 388 97 74 / +34 630 344 539
hello@thesingular.space



THE SINGULAR SPACE

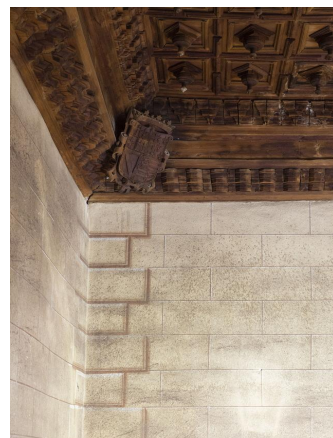
EXTRAORDINARY PROPERTIES





THE SINGULAR SPACE

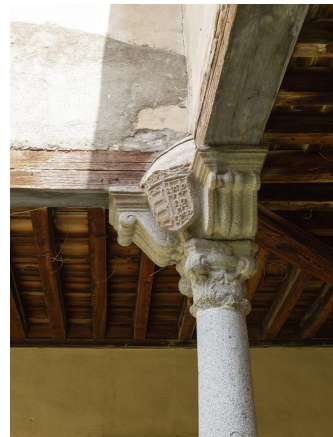
EXTRAORDINARY PROPERTIES





THE SINGULAR SPACE

EXTRAORDINARY PROPERTIES





THE SINGULAR SPACE

EXTRAORDINARY PROPERTIES

