



THE SINGULAR SPACE  
EXTRAORDINARY PROPERTIES



**Chalet alpino de inspiración suiza  
en la Cerdanya. Girona**

**Ref. S159**

A pie de pistas y en una finca de más de 5.500m<sup>2</sup> urbanizables.

**Precio 975.000€**

**4 habitaciones**

**4 baños**

**500 m<sup>2</sup> de superficie**

**5.500 m<sup>2</sup> de terreno**

Se encuentra en una zona ideal para practicar actividades como senderismo y esquí, con la estación de La Molina a 400 metros, la de Masella a 13 km y la de Vall de Núria a 32km. Desde la casa, a 10min a pie, se accede al pueblo de La Molina que cuenta con los servicios esenciales. Y a unos 20min en coche se accede a toda la gran oferta de servicios y productos locales que ofrece La Cerdanya.

Un refugio de lujo que nos recuerda a los cálidos y cuidados chalets suizos, situado en un paraíso tranquilo y sereno rodeado de naturaleza y paisajes alpinos pero con los accesos, telecomunicaciones y servicios al día gracias a su proximidad a la estación de esquí de La Molina.

Desde Barcelona se encuentra a tan solo hora y media en coche, y también llega el tren con conexión directa. El aeropuerto más cercano (Andorra/La Seu d'Urgell) está a 45 min en coche. Y la conexión con la Costa Brava también es muy buena desde el aeropuerto de Girona a menos de 1 hora.

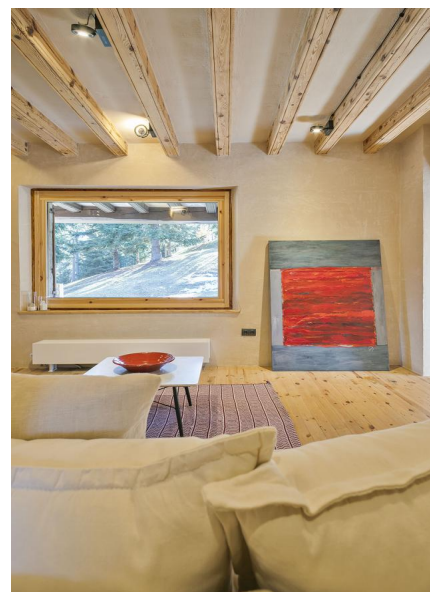
La casa fue construida en 1943 y se ubica en el punto más alto del pueblo, a unos 1.750m de altitud, con una vecindad discreta de propiedades de estilo similar pertenecientes a las familias originales que descubrieron la zona a principios del siglo XIX.

En el 2018, los propietarios actuales basándose en la filosofía de construcción Suiza, llevaron a cabo una restauración integral manteniendo la esencia y materiales originales y aplicando técnicas artesanales, dado que la sostenibilidad y el slow living eran los pilares conceptuales y ejecucionales del proyecto: las maderas y las pinturas naturales han sido trabajadas por artesanos locales; todas las instalaciones, cerramientos y aislamientos son completamente nuevos y de alta calidad maximizando la eficiencia y el confort; la calefacción es austriaca de biomasa con sistema automatizado y los radiadores son nórdicos de bajo consumo.

Cuenta con cuatro dormitorios independientes cada uno con su baño; cocina completa y amplias zonas de estar, salón y comedor. Y en el exterior la casa está rodeada por 5.500m<sup>2</sup> de abetos centenarios, jardines y bosque totalmente privados y urbanizables.

Además de la piscina con unas vistas inigualables, encontramos una agradable zona de picnic, una estupenda terraza-solárium, área de barbacoa y una zona de aparcamiento privado y leñera.

Actualmente en la finca está edificada únicamente esta casa principal, ocupando unos 500m<sup>2</sup> construidos, pero al ubicarse en un terreno de 5.500m<sup>2</sup> urbanizables se podría ampliar la construcción. Con un 20% se podrían edificar otros 550-560m<sup>2</sup> en la parcela llegando a un total de unos 1.098m<sup>2</sup> construidos.



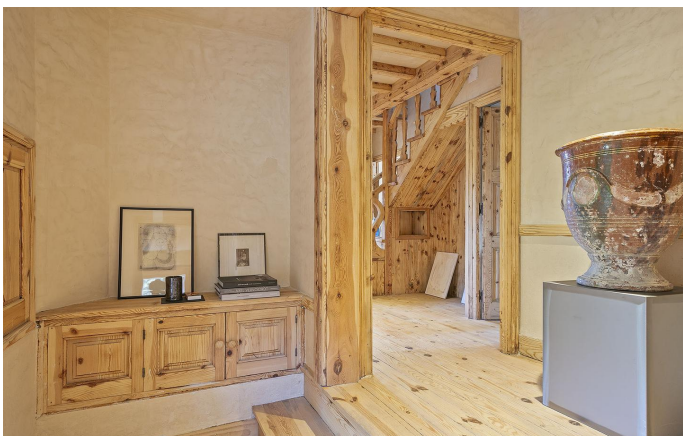
**Contacto**

C/Julían Camarillo, 47 B203  
28037 Madrid  
+91 388 97 74 / +34 630 344 539  
hello@thesingular.space



# THE SINGULAR SPACE

EXTRAORDINARY PROPERTIES





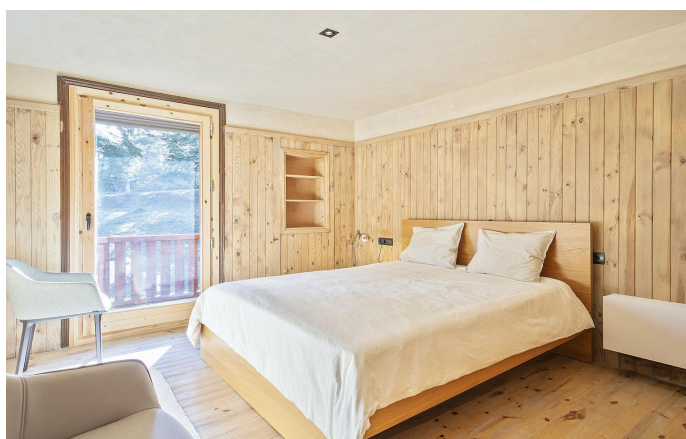
THE SINGULAR SPACE  
EXTRAORDINARY PROPERTIES





# THE SINGULAR SPACE

EXTRAORDINARY PROPERTIES





# THE SINGULAR SPACE

EXTRAORDINARY PROPERTIES





# THE SINGULAR SPACE

EXTRAORDINARY PROPERTIES



## Contacto

C/Julían Camarillo, 47 B203  
28037 Madrid  
+91 388 97 74 / +34 630 344 539  
[hello@thesingular.space](mailto:hello@thesingular.space)