



THE SINGULAR SPACE
EXTRAORDINARY PROPERTIES



**Casa tradicional de piedra
rediseñada de lujo. Ávila**
Ref. S164

Con vistas a la sierra de Gredos y con mobiliario de diseño incluido.

Precio 850.000€
4 habitaciones
3 baños
430 m² de superficie
570 m² de terreno

Situada en un bonito pueblo abulense del valle del Corneja una zona rica en patrimonio histórico-artístico y dotado de un colorido paisaje de extraordinaria belleza, destacando el nacimiento del río Adaja, que podremos divisar desde el alto del puerto de Villatoro, y el Puerto de Peñanegra desde donde disfrutaremos de unas magníficas vistas sobre el valle y el Parque Regional de Gredos. Nos encontramos muy próximos a Piedrahíta y su majestuosa Plaza de Toros y el Palacio de los Duques de Alba; a 67 km de la provincia de Ávila, a 84 km de Salamanca y a tan sólo 178 km de Madrid.

Magnífica casa de arquitectura tradicional en piedra totalmente rehabilitada con especial atención al diseño, y grandes ventanales para disfrutar de la luz y la naturaleza desde cada rincón.

La vivienda principal de 430m2 ha sido recientemente rehabilitada con los mejores materiales y calidades: suelos de roble americano, radiadores italianos de diseño, electrodomésticos de alta gama prácticamente a estrenar, cierre centralizado, persianas eléctricas de seguridad y sistema de alarma conectada, duchas con cromoterapia y sauna.

Se ha tenido en cuenta el diseño y decoración de interiores desde el origen, conectando el ambiente exterior del campo con el confort interior, los materiales y los colores de manera excelente. Lo que hace que esté lista para entrar y disfrutar desde el minuto cero.

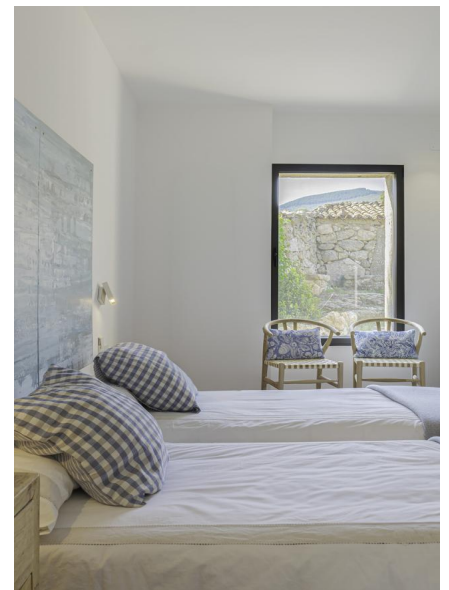
Todos los dormitorios son exteriores y destacan los amplios ventanales en las zonas de estar maximizando la presencia de la luz y garantizando la sensación de integración con la naturaleza.

Se distribuye en dos plantas. En la planta baja encontramos una espaciosa zona de estar y salón comedor con chimenea de diseño belga, abierta a la moderna cocina con isla y con todos los electrodomésticos necesarios. Desde este open space podemos acceder por una gran puerta de cristal al patio oeste de la casa. Además, en esta planta también se encuentran dos amplios dormitorios, dos baños completos con ducha, un distribuidor y una zona de lavandería.

En la planta de arriba hay otra gran zona de estar y de estudio que goza de unas agradables vistas a la montaña, una gran suite con vestidor y baño completo con ducha incorporado; y otro dormitorio.

En el exterior destaca su ideal porche cubierto manteniendo las vigas vistas, que conecta con una espaciosa estancia diáfana tipo txoko con cocina y gran comedor en la que disfrutar de largas sobremesas. Y otro porche abierto en el que se encuentra el cuarto de instalaciones y la caldera de gasoil que se conecta mediante sim.

Dispone de una parcela de 570m2 completamente vallada en piedra y un jardín con distintos rincones para relajarte leyendo tu libro favorito mientras te meces en su sillón colgante o disfrutar de sus bonitas vistas 360º mientras te tomas un vino fresquito.



Contacto

C/ Julián Camarillo, 47 B203
28037 Madrid
+91 388 97 74 / +34 630 344 539
hello@thesingular.space



THE SINGULAR SPACE

EXTRAORDINARY PROPERTIES





THE SINGULAR SPACE

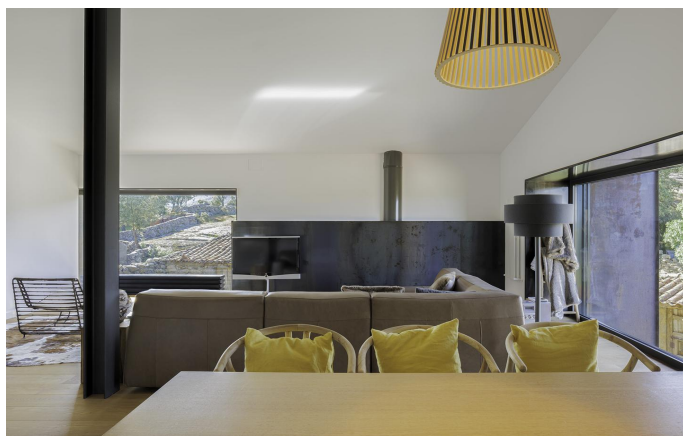
EXTRAORDINARY PROPERTIES





THE SINGULAR SPACE

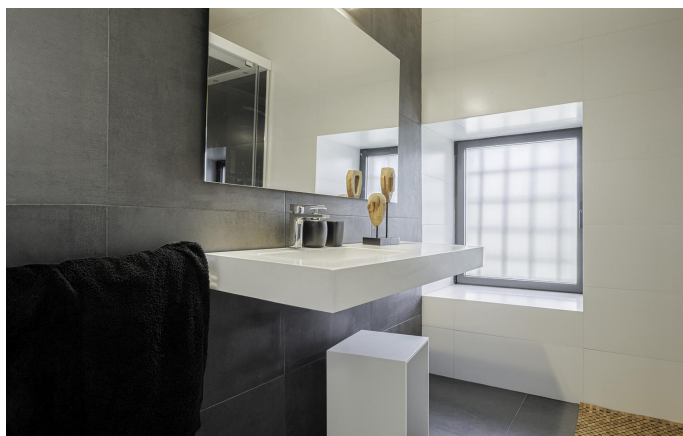
EXTRAORDINARY PROPERTIES





THE SINGULAR SPACE

EXTRAORDINARY PROPERTIES





THE SINGULAR SPACE
EXTRAORDINARY PROPERTIES





THE SINGULAR SPACE
EXTRAORDINARY PROPERTIES





THE SINGULAR SPACE

EXTRAORDINARY PROPERTIES

