



THE SINGULAR SPACE
EXTRAORDINARY PROPERTIES



Gran propiedad en la sierra norte de Madrid. Madrid
Ref. S168

Ubicación inmejorable, gran espacio, jardín y piscina.

Precio 790.000€
7 habitaciones
6 baños
575 m² de superficie
1.000 m² de terreno

La casa blasonada, ha sido totalmente rehabilitada con materiales de alta calidad, manteniendo la tradición de la zona, con el uso de madera de roble y la piedra de sus muros.

En la extraordinaria sierra norte de Madrid, a menos de una hora de la capital, una gran propiedad con piscina en un enclave de naturaleza idílico, perfecta para disfrutar en familia y con amigos.

Una de sus grandes ventajas es su localización en el centro del pueblo, pero con una gran parcela, lo que la dota de privacidad y comodidad al mismo tiempo.

La parcela de 1.000 m² dispone de un agradable jardín, con zona de césped y espectacular piscina cubierta, apta para su disfrute en cualquier época del año y una zona de porche cubierto con barbacoa con chimenea forrada en piedra, horno de leña y chimenea de leña bajo el horno. Sin lugar a dudas esta zona es una de las joyas de la propiedad.

La finca está rodeada totalmente de un muro perimetral en mampostería de piedra de granito, con una gran altura para su total privacidad.

Para su máximo confort dispone de suelo radiante en el salón, y en la piscina, la calefacción es mediante gasoil.

Su distribución, permite disfrutar de las zonas comunes y tener privacidad en las zonas de descanso, consta de tres plantas:

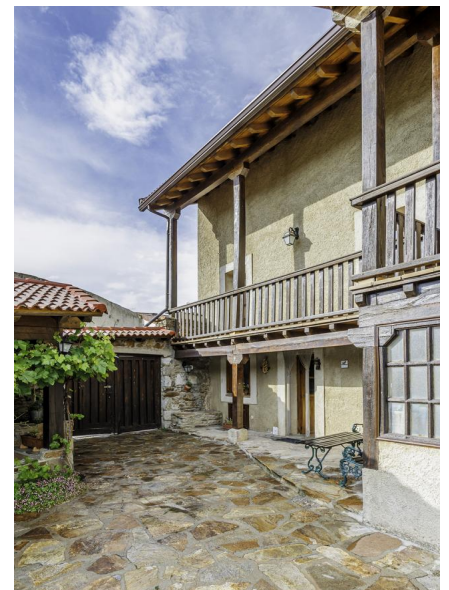
En la planta baja destaca el amplio salón, con dos ambientes diferenciados con dos chimeneas francesas y una espectacular escalera central que hace de distribución de la casa en dos zonas perfectamente conectadas; cocina equipada con zona de office, aseo de invitados y una estupenda zona de relax (jacuzzi y sauna finlandesa).

En la planta primera; se encuentra el dormitorio principal a dos alturas con baño completo, dos dormitorios adicionales con salida a una agradable terraza con vistas al jardín, ambos con baño completo, uno de ellos es dormitorio dúplex con espacio para camas adicionales o zona de biblioteca y área de juego.

En la planta segunda dispone de dos dormitorios abuhardillados muy acogedores con estufa de leña.

Adicionalmente dispone de un apartamento independiente con baño, adaptado para personas con problemas de movilidad.

La casa es perfecta tanto para su disfrute como para su explotación turística ya que dispone de todas las licencias en vigor (con una capacidad hasta 16 personas).



Contacto

C/Julían Camarillo, 47 B203
28037 Madrid
+91 388 97 74 / +34 630 344 539
hello@thesingular.space



THE SINGULAR SPACE

EXTRAORDINARY PROPERTIES





THE SINGULAR SPACE

EXTRAORDINARY PROPERTIES





THE SINGULAR SPACE

EXTRAORDINARY PROPERTIES





THE SINGULAR SPACE

EXTRAORDINARY PROPERTIES





THE SINGULAR SPACE

EXTRAORDINARY PROPERTIES

