



THE SINGULAR SPACE  
EXTRAORDINARY PROPERTIES



**Dos casonas de lujo a 20 minutos de Santander. Cantabria**

**Ref. S174**

Con extraordinaria reforma conservando su monumentalidad, jardín y piscina.

**Precio 1.900.000€**

**6 habitaciones**

**8 baños**

**1.270 m<sup>2</sup> de superficie**

**1.780 m<sup>2</sup> de terreno**

A tan solo 5 minutos de Torrelavega que dispone de todos los servicios y a 20 minutos de la animada vida social de Santander. El pueblo cuenta con un restaurante, dos bares y la zona con multitud de opciones de ocio: rutas a caballo, en bici, o senderismo.

En un entorno puramente rural delimitado por el río Besaya y el Monte Dobra, en el centro de un pueblo encantador reconocido históricamente por sus monumentales casas de piedra, frente a la iglesia de San Román, encontramos estas dos casonas de arquitectura tradicional cántabra rehabilitadas de lujo.

El conjunto consta de dos casas, haciendo un total de 1.270m<sup>2</sup> construidos sobre una parcela de 1.780m<sup>2</sup> ajardinada con mucho gusto, con piscina y una agradable zona de hamacas, barbacoa y varios porches exteriores ideales para disfrutar en cualquier momento del día y de la noche.

La gran casona, que data del S.XVIII, dispone de 1.059m<sup>2</sup> construidos distribuidos en tres plantas. Se ha conservado el impresionante soportal de cuatro arcos de medio punto, el escudo de armas y la carpintería original, las vigas con sus cabezas en forma de ménsulas, y los grandes muros de mampostería. En la reforma, todavía en curso, se han tenido en cuenta elementos importantes como el forjado de hormigón, así como el uso de materiales de alta calidad y detalles como la iluminación Fontini. En la parte de abajo dispone de tres apartamentos tipo loft - cada uno con chimenea, dormitorio, cocina y baño completos-; un aseo de cortesía y un porche ideal para reuniones familiares o eventos. La primera planta y el ático aún están diáfanos dando flexibilidad en la continuación de la reforma.

La segunda casa, de 211m<sup>2</sup> construidos, está completamente lista para su disfrute. También rehabilitada con el mismo cariño y materiales de calidad que la gran casona. Dispone de salón con chimenea de concepto abierto a la cocina completa, comedor, zona de despensa, trastero aseo de cortesía y 3 dormitorios - cada uno con su baño-, dos en la planta baja y el principal tipo gran suite en la primera planta con amplia zona de estar con chimenea, vestidor y baño.

Cuentan con todos los suministros: agua y electricidad de red, alcantarillado y la calefacción funciona por tanque de gas propano. También dispone de garaje cubierto con capacidad para 5 coches.

Un refugio de lujo en el norte, con infinitas posibilidades, que está deseando recibir a sus nuevos propietarios.



**Contacto**

C/Julían Camarillo, 47 B203  
28037 Madrid  
+91 388 97 74 / +34 630 344 539  
hello@thesingular.space



THE SINGULAR SPACE  
EXTRAORDINARY PROPERTIES





# THE SINGULAR SPACE

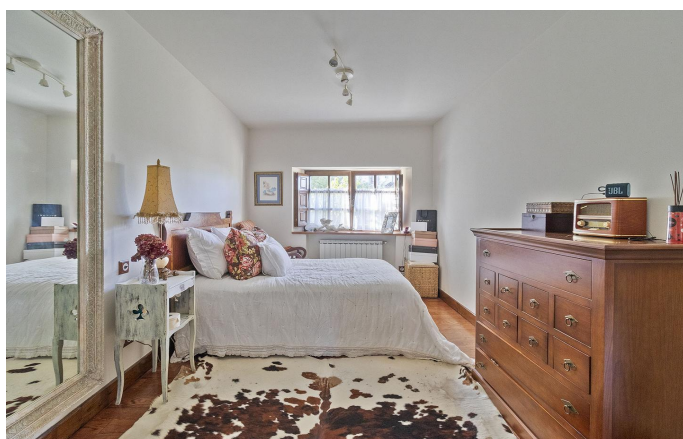
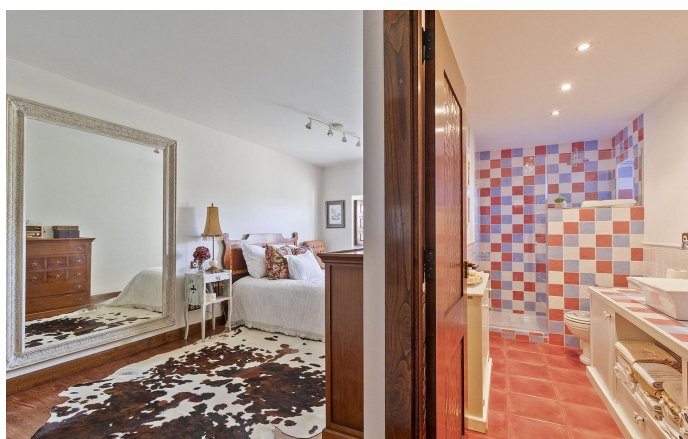
EXTRAORDINARY PROPERTIES





# THE SINGULAR SPACE

EXTRAORDINARY PROPERTIES





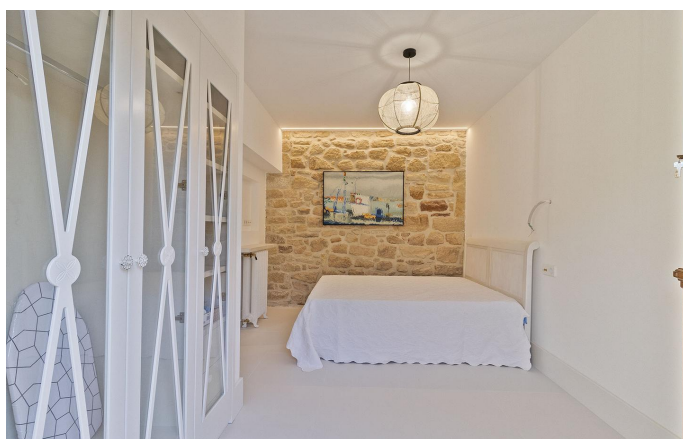
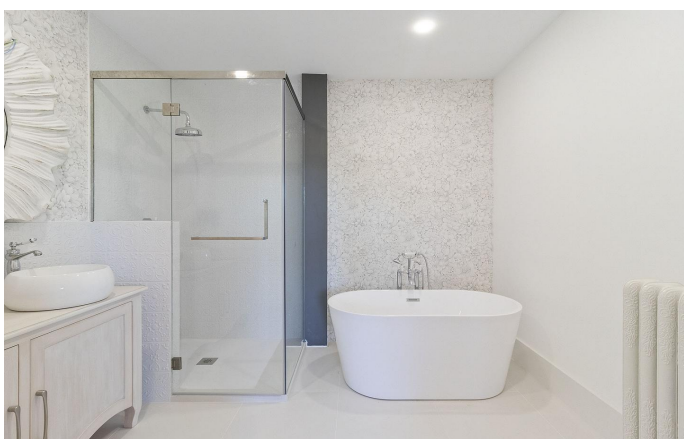
THE SINGULAR SPACE  
EXTRAORDINARY PROPERTIES





# THE SINGULAR SPACE

EXTRAORDINARY PROPERTIES





# THE SINGULAR SPACE

EXTRAORDINARY PROPERTIES

