



THE SINGULAR SPACE
EXTRAORDINARY PROPERTIES



**Vivienda de ensueño: lujo,
naturaleza y pantano a tu alcance.
Madrid
Ref. S180**

Sumérgete en el lujo de la naturaleza a solo 75 km de Madrid: esta propiedad redefine el significado de elegancia y bienestar.

Precio 1.290.000€
5 habitaciones
5 baños
435 m² de superficie
1.250 m² de terreno

Esta propiedad es un verdadero oasis de lujo en pleno corazón de la naturaleza. Ubicada a pocos minutos de la bulliciosa capital, te ofrece una experiencia de vida única en un bosque mediterráneo impecablemente cuidado, junto al exclusivo Pantano de San Juan.

Bienvenido a tu retiro de lujo a las puertas de Madrid: esta propiedad ubicada en un entorno natural privilegiado junto al Pantano de San Juan, te ofrece una experiencia única: disfruta de vistas increíbles, jardines espectaculares y una piscina de ensueño en tu nuevo hogar a solo 75 km de la ciudad.

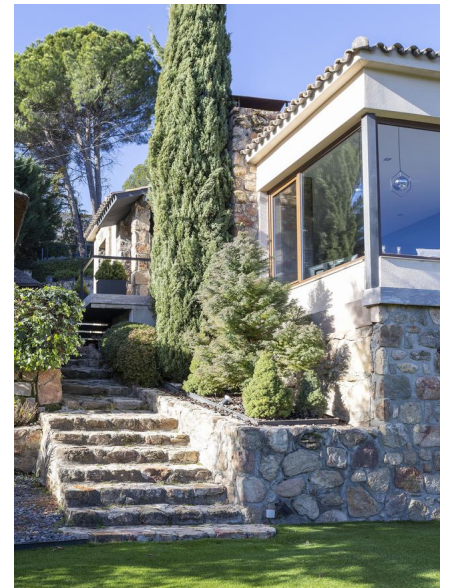
Esta joya inmobiliaria se encuentra en una urbanización privada que abraza los valores de protección de la naturaleza, seguridad, privacidad, ocio, descanso, convivencia y cooperación. Donde podrás disfrutar de un entorno que combina la serenidad de la naturaleza con comodidades exclusivas, destacando un club náutico privado para los amantes del agua, donde poder practicar actividades acuáticas a motor y está permitido el baño, una de sus playas dispone del prestigioso distintivo: bandera azul por su calidad.

La parcela de 1.250 m², con desniveles estratégicamente aprovechados, da vida a zonas ajardinadas espectaculares y vistas panorámicas impresionantes. Disfruta de cada rincón de este paraíso, desde el alucinante mirador en el jardín hasta la piscina de ensueño con sus dos palapas, diseñadas para tus momentos de relax con increíbles vistas.

En la planta principal, un amplio salón comedor, una cocina abierta al jardín, un aseo de cortesía y un dormitorio con baño en suite te esperan, todos con vistas cautivadoras al pantano, destacando su increíble terraza. La planta baja alberga un acogedor salón, tres habitaciones dobles, un baño completo y la habitación principal con baño en suite; dos de las habitaciones disponen de acceso directo al jardín delantero.

Además, esta propiedad cuenta con una amplia terraza exterior de casi 200 m², perfecta para celebraciones familiares, y un versátil espacio multiusos con aseo que puede ser tu espacio musical, taller personal o el lugar ideal para las festividades infantiles. Completa tu estilo de vida con un garaje de gran tamaño, listo para acoger tus vehículos o incluso tu propia embarcación en los meses que esté fuera del agua.

Descubre el equilibrio perfecto entre lujo y naturaleza en esta vivienda excepcional. Tu hogar de ensueño te espera, fusionando la elegancia arquitectónica con el encanto del entorno natural.



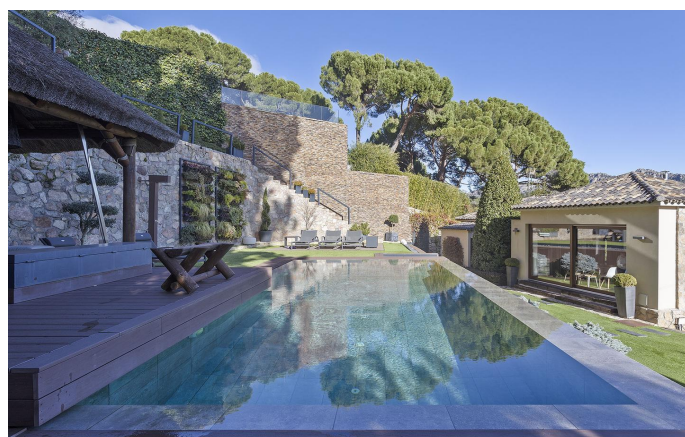
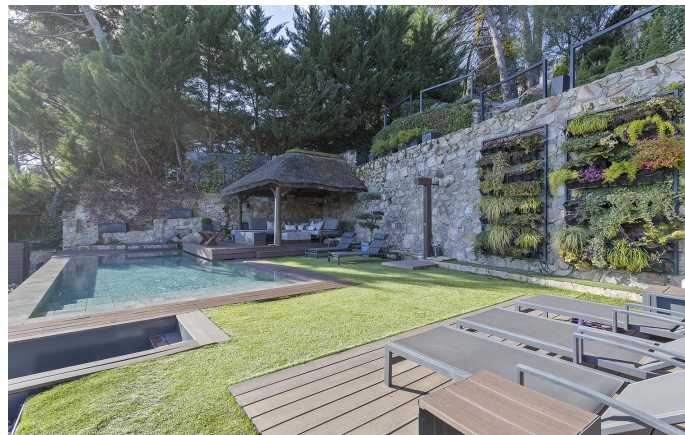
Contacto

C/ Julián Camarillo, 47 B203
28037 Madrid
+91 388 97 74 / +34 630 344 539
hello@thesingular.space



THE SINGULAR SPACE

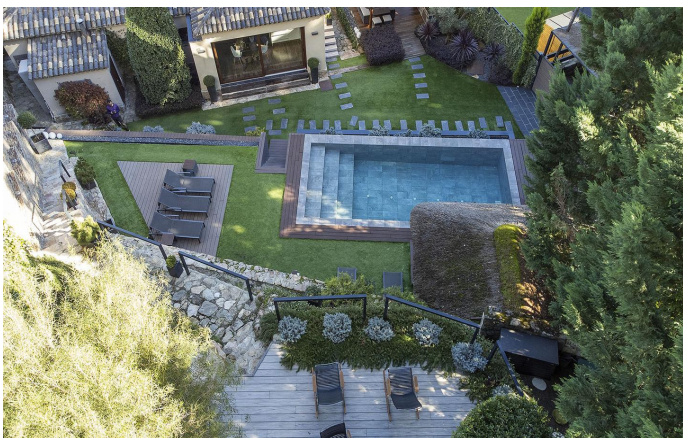
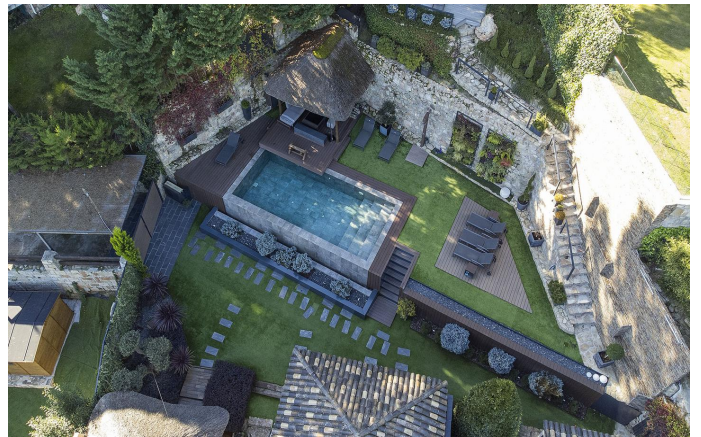
EXTRAORDINARY PROPERTIES





THE SINGULAR SPACE

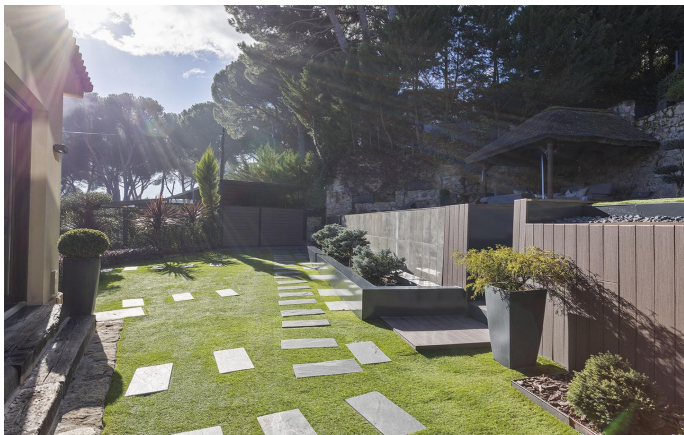
EXTRAORDINARY PROPERTIES





THE SINGULAR SPACE

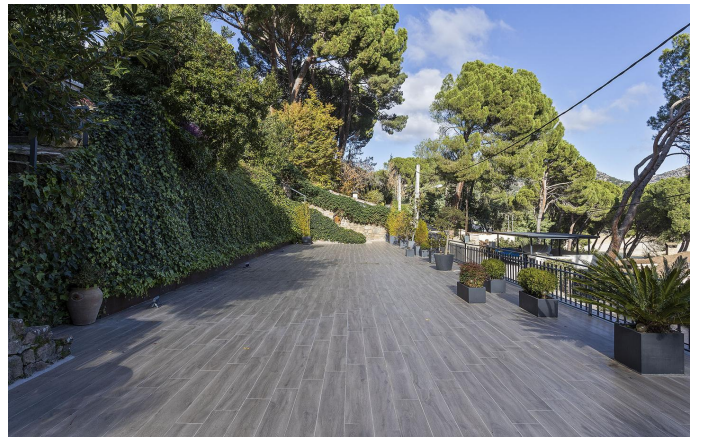
EXTRAORDINARY PROPERTIES





THE SINGULAR SPACE

EXTRAORDINARY PROPERTIES





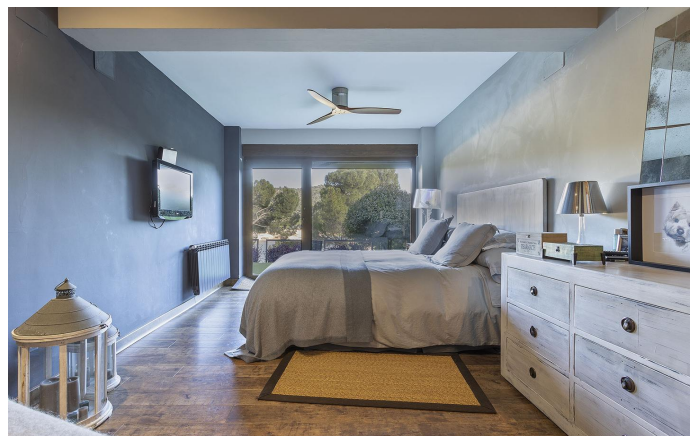
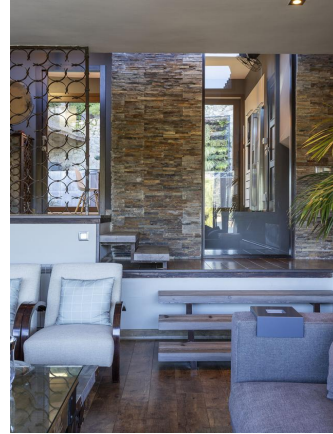
THE SINGULAR SPACE
EXTRAORDINARY PROPERTIES





THE SINGULAR SPACE

EXTRAORDINARY PROPERTIES





THE SINGULAR SPACE

EXTRAORDINARY PROPERTIES

