



THE SINGULAR SPACE
EXTRAORDINARY PROPERTIES



Piso de lujo a estrenar en el Barrio de Salamanca. Madrid

Ref. S189

Con mobiliario de diseño y unas vistas extraordinarias.

Precio 3.990.000€

4 habitaciones

5 baños

271 m² de superficie

Esta extraordinaria propiedad se encuentra en el corazón del prestigioso barrio de Salamanca, conocido por su arquitectura clásica y elegante. Situado estratégicamente cerca de las principales calles como Serrano, Velázquez y Castellana, ofrece una excelente conexión con el resto de la ciudad a través de transporte público y privado. Además de su elegancia y prestigio, el barrio de Salamanca cuenta con una amplia oferta gastronómica y comercial, incluyendo tiendas de lujo, restaurantes con terrazas y servicios esenciales como farmacias, colegios y supermercados, todo a poca distancia a pie.

Este magnífico piso de casi 300 m² en pleno corazón del Barrio de Salamanca, con impresionantes vistas a unos hermosos jardines, ocupa la quinta planta de un elegante edificio construido en los años 50.

Con una superficie de 271 metros cuadrados, esta propiedad se distribuye en dos alas con lo que cuenta con diferentes orientaciones lo que garantiza una abundante luz natural sin exceso de calor.

Al entrar al ala norte, nos recibe un majestuoso salón diáfano, con varios ambientes y cinco grandes ventanales que se abren hacia el exterior, ofreciendo vistas despejadas a un hermoso jardín.

La cocina, que se encuentra integrada en el salón - aunque se podría separar fácil y estéticamente-, es muy espaciosa y cuenta con una enorme isla central y todos los electrodomésticos Miele. Es el lugar de reunión perfecto.

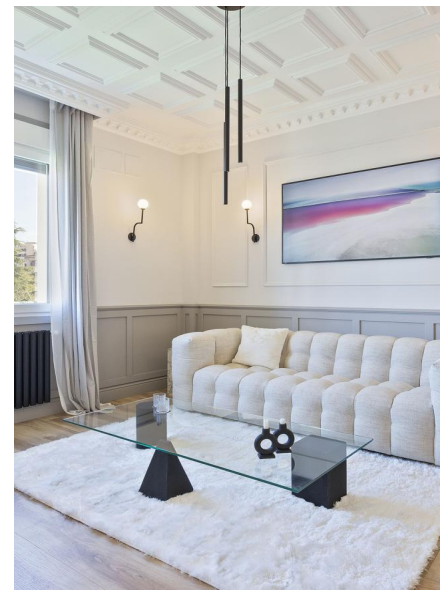
Además, esta zona cuenta con un aseo de cortesía para mayor comodidad.

La zona de descanso está distribuida en cuatro dormitorios, todos con armarios empotrados y tres de ellos con baño en suite. Los dos dormitorios del ala norte tienen vistas al exterior, mientras que los otros dos, en el ala sur, dan a un tranquilo y muy luminoso patio interior -debido a su orientación-.

La propiedad está equipada con calefacción central mediante radiadores y aire acondicionado por conductos para ofrecer el máximo confort en cualquier época del año; cuarto de lavado con lavadora-secadora y trastero.

El edificio presenta una fachada sobria de ladrillo rojo y cuenta con un amplio y distinguido portal, así como con servicio de portero físico.

En resumen, esta es una excelente oportunidad para adquirir una casa recién reformada, con los más altos estándares de calidad, en una ubicación privilegiada. Ideal para aquellos que disfrutan explorando Madrid a pie y valoran la



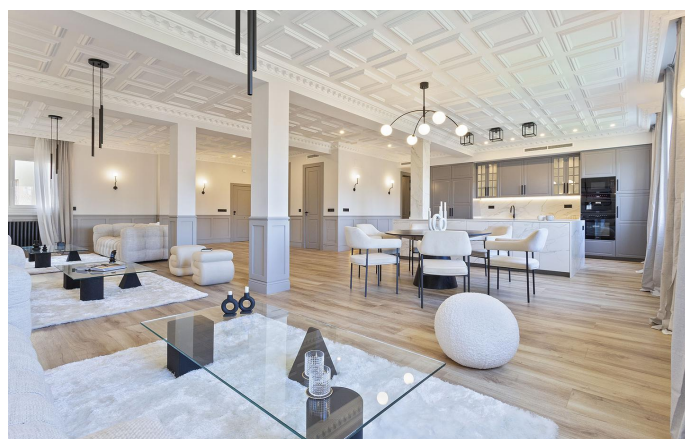
Contacto

C/ Julián Camarillo, 47 B203
28037 Madrid
+91 388 97 74 / +34 630 344 539
hello@thesingular.space



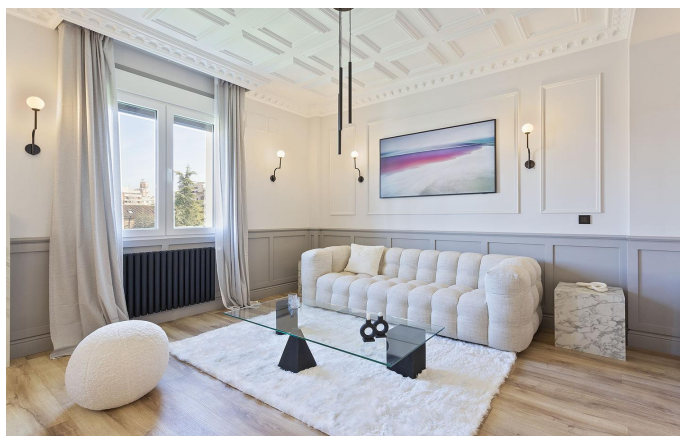
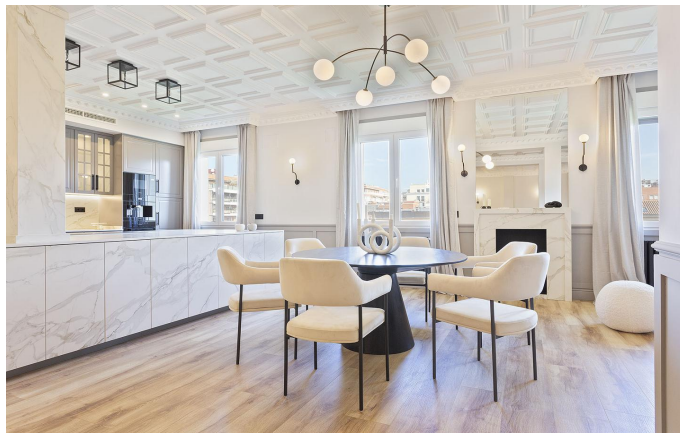
THE SINGULAR SPACE

EXTRAORDINARY PROPERTIES





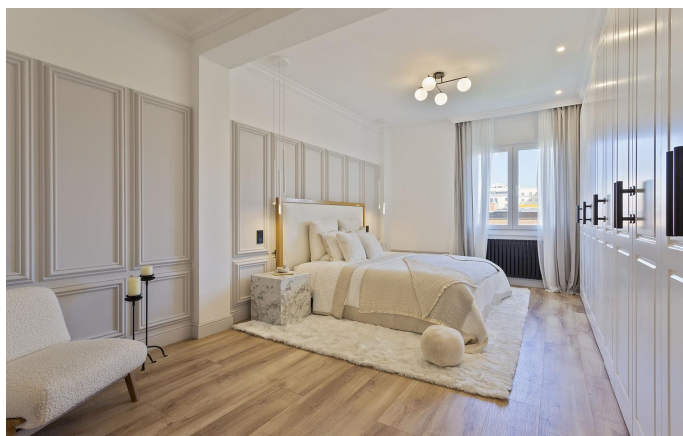
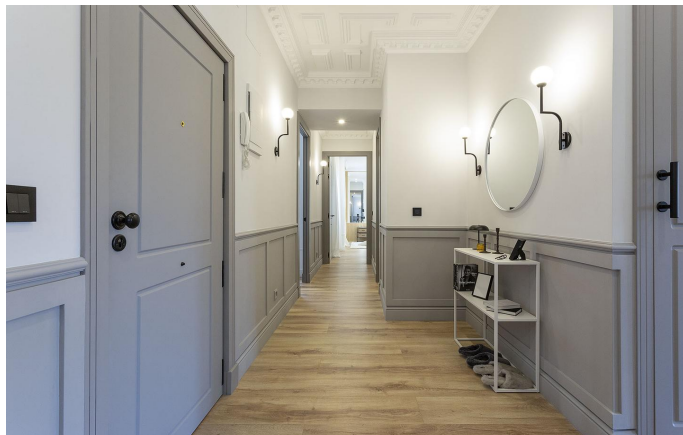
THE SINGULAR SPACE
EXTRAORDINARY PROPERTIES





THE SINGULAR SPACE

EXTRAORDINARY PROPERTIES





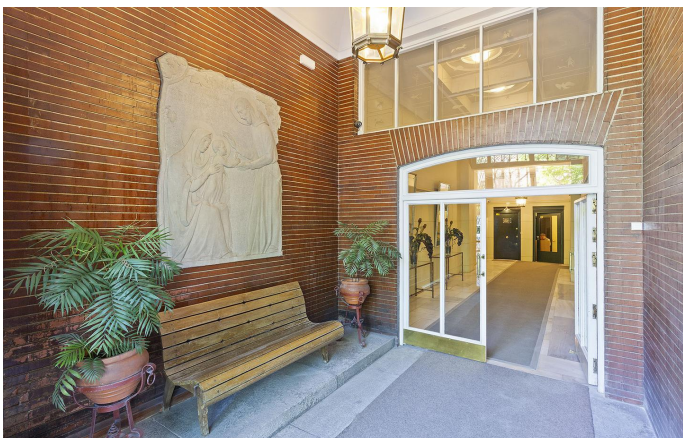
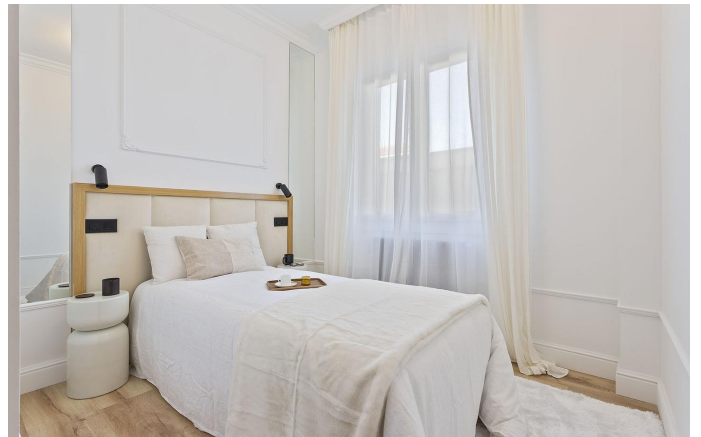
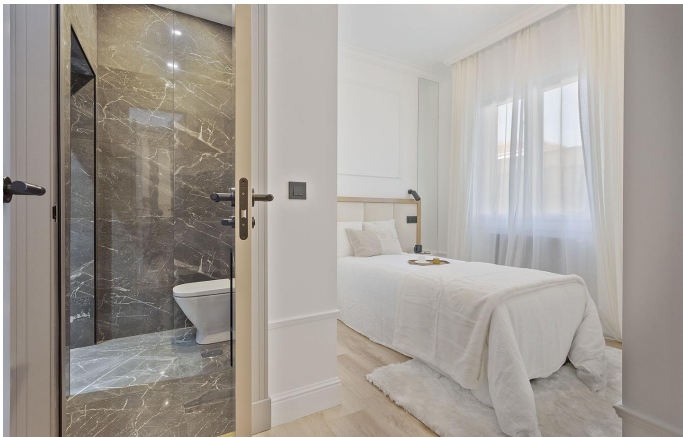
THE SINGULAR SPACE
EXTRAORDINARY PROPERTIES





THE SINGULAR SPACE

EXTRAORDINARY PROPERTIES





THE SINGULAR SPACE

EXTRAORDINARY PROPERTIES



Contacto

C/Julían Camarillo, 47 B203
28037 Madrid
+91 388 97 74 / +34 630 344 539
hello@thesingular.space