



THE SINGULAR SPACE
EXTRAORDINARY PROPERTIES



**Un hogar entre encinas y vistas
espectaculares. Cáceres**
Ref. S193

Una propiedad con vistas increíbles, una finca espectacular y todas las comodidades posibles.

Precio 685.000€
6 habitaciones
6 baños
400 m² de superficie
16 Ha de terreno

Una preciosa finca de aprox. 16 ha con gran cantidad de encinas y una situación inmejorable para contemplar las vistas al campo desde todos sus ángulos.

Pasear entre las encinas, cuidar de tu burrito y disfrutar del calor de la chimenea mientras contemplas el paisaje campestre son los auténticos placeres que ofrece esta acogedora casa.

La residencia principal, con una distribución en forma de L y un amplio patio exterior, se abre con un vestíbulo hacia un espectacular salón con chimenea y zona de despacho. Desde aquí, accedes a un porche cubierto que ofrece vistas panorámicas inigualables. Además, cuenta con una acogedora zona de comedor, una cocina totalmente equipada y un práctico lavadero.

El área de descanso incluye cuatro habitaciones, cada una diseñada para maximizar la privacidad y el confort. Una de las habitaciones cuenta con baño en suite, otra con baño exterior y dos funcionan como un cómodo apartamento con sala de estar y baño en suite compartido, ofreciendo acceso independiente desde el exterior y vistas impresionantes del entorno natural.

Destacan los materiales empleados en la propiedad que le dan calidez, como los suelos de madera y el barro.

La propiedad también cuenta con una segunda vivienda en la planta baja, finalizada en 2019, que brinda un moderno espacio de estar integrado con una cocina totalmente equipada y un comedor independiente. Dos habitaciones adicionales con baño en suite, un baño extra, un trastero y un espacio flexible completan esta área, ideal para alojar invitados o como un espacio adicional para la familia.

Los exteriores de la finca son igualmente cautivadores, con valla de piedra y cinegética que rodea todo el perímetro y una zona independiente separada para el jardín. Disfruta de momentos de relax junto a la piscina y en los encantadores cenadores bajo las centenarias encinas. Un arroyo de temporada atraviesa la propiedad, llenando una encantadora charca en la parte baja.

Esta propiedad está equipada con todas las comodidades modernas, incluyendo electricidad de red, agua procedente de 2 pozos legalizados, calefacción, aire acondicionado y una fosa séptica ecológica. Además, cuenta con una amplia nave, ideal para múltiples usos como taller o espacio de almacenamiento.

Situada estratégicamente para disfrutar de impresionantes vistas del valle y las sierras cercanas, la finca se encuentra a solo 5 minutos del pueblo, a 15 km de la histórica Trujillo, a 65 km de Cáceres y la pintoresca Guadalupe. Con acceso rápido desde





THE SINGULAR SPACE

EXTRAORDINARY PROPERTIES





THE SINGULAR SPACE
EXTRAORDINARY PROPERTIES





THE SINGULAR SPACE
EXTRAORDINARY PROPERTIES





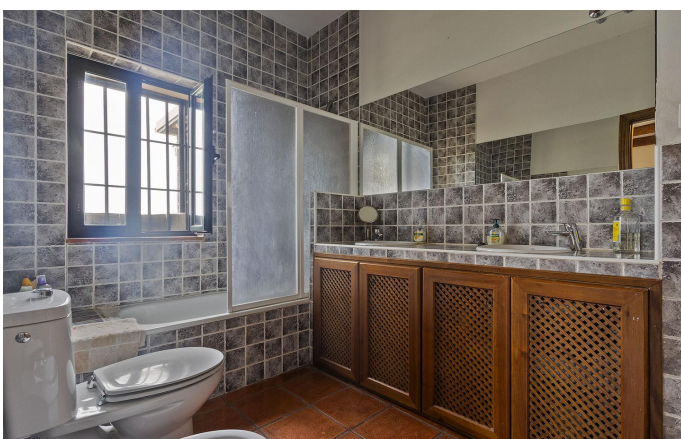
THE SINGULAR SPACE

EXTRAORDINARY PROPERTIES





THE SINGULAR SPACE
EXTRAORDINARY PROPERTIES





THE SINGULAR SPACE

EXTRAORDINARY PROPERTIES





THE SINGULAR SPACE

EXTRAORDINARY PROPERTIES

