



THE SINGULAR SPACE  
EXTRAORDINARY PROPERTIES



**Tesoro arquitectónico y natural a las puertas de Bilbao, Vizcaya**  
**Ref. S194**

Una propiedad elegante integrada en un entorno natural excepcional.

**Precio 1.950.000€**  
**7 habitaciones**  
**7 baños**  
**1.600 m<sup>2</sup> de superficie**  
**1.7 Ha de terreno**

La arquitectura tradicional vasca y su impresionante jardín exterior captan inmediatamente la atención de este magnífico inmueble.

Una fusión perfecta entre la naturaleza, la historia, el diseño clásico y una localización única, convierten a este caserío vasco en una propiedad irrepetible.

En una parcela de 17.170 m<sup>2</sup> completamente ajardinada, con senderos para explorar, árboles centenarios y rincones tranquilos ideales para la relajación, se encuentra el edificio principal. Con su planta en forma de L, cubierta a dos aguas y porches cubiertos típicos de la arquitectura vasca, este caserío destaca también por el uso de materiales como la piedra y la madera.

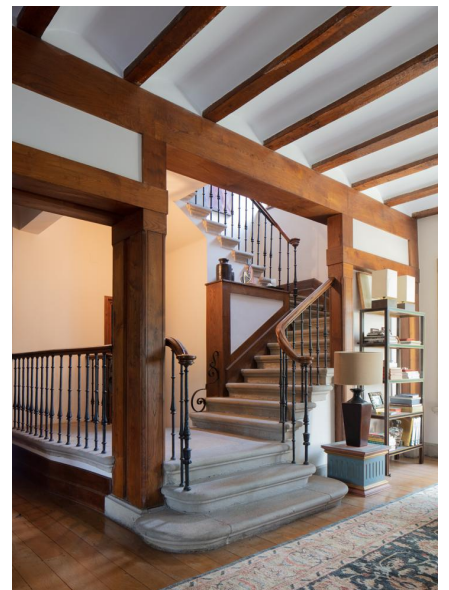
Interiormente hay una fusión de estilos que hace que la propiedad sea única debido a la influencia inglesa del arquitecto que diseñó la propiedad combinada con el respeto a la tradición arquitectónica vasca; encontramos numerosos detalles; la herrería, las numerosas chimeneas, su escalera, los tiradores, paneles de madera de roble y castaño...un sinfín de ejemplos que dan un aire elegante y clásico al caserío.

Con aproximadamente 1.200 m<sup>2</sup> distribuidos en dos plantas principales, ático y sótano, la casa ofrece amplias zonas comunes en la planta baja, incluyendo salones, comedor, despacho y una espaciosa cocina con lavadero y zona de servicio. La primera planta alberga, un gran distribuidor, una sala de estar con vistas impresionantes, cuatro habitaciones dobles y la suite principal con baño privado, terraza y acogedora sala de estar. El ático se destina a una amplia sala de juegos con baño.

Además, el sótano proporciona espacio para siete vehículos en el garaje, así como amplias áreas de almacenamiento, bodega, lavadero, cuarto de calderas y baño adicional.

También cuenta con una segunda casa que conserva su estética original, la antigua residencia de los guardeses, con aproximadamente 400 m<sup>2</sup> distribuidos en tres plantas, ideal para una rehabilitación integral dada su ubicación y vistas dentro del jardín.

Destacando por su jardín y vistas a la montaña, este lugar ofrece una piscina junto al txoko, un frontón, espacio para huerto y una gran variedad de árboles frutales y especies centenarias como secuoyas y boj, convirtiéndolo en un sitio idílico para disfrutar con familiares y amigos.



**Contacto**

C/ Julián Camarillo, 47 B203  
28037 Madrid  
+91 388 97 74 / +34 630 344 539  
hello@thesingular.space



# THE SINGULAR SPACE

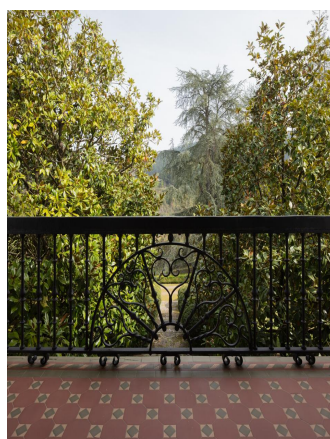
EXTRAORDINARY PROPERTIES





# THE SINGULAR SPACE

EXTRAORDINARY PROPERTIES



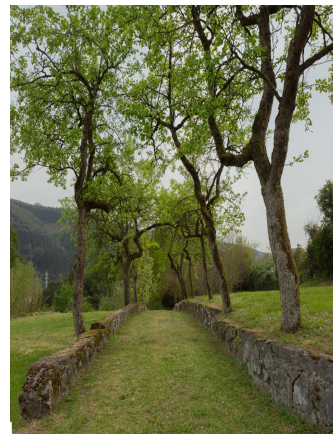
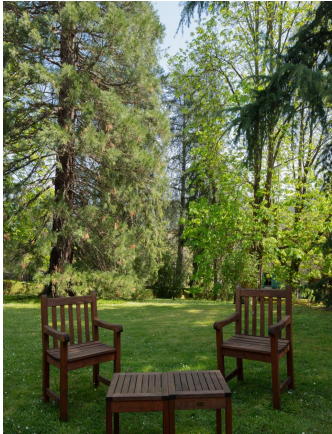
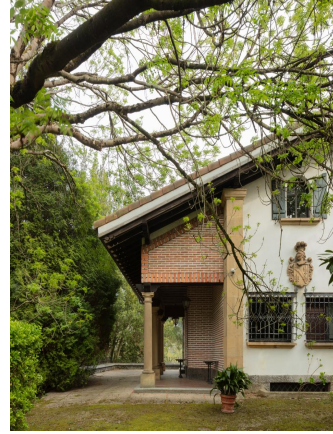
## Contacto

C/ Julián Camarillo, 47 B203  
28037 Madrid  
+91 388 97 74 / +34 630 344 539  
hello@thesingular.space



# THE SINGULAR SPACE

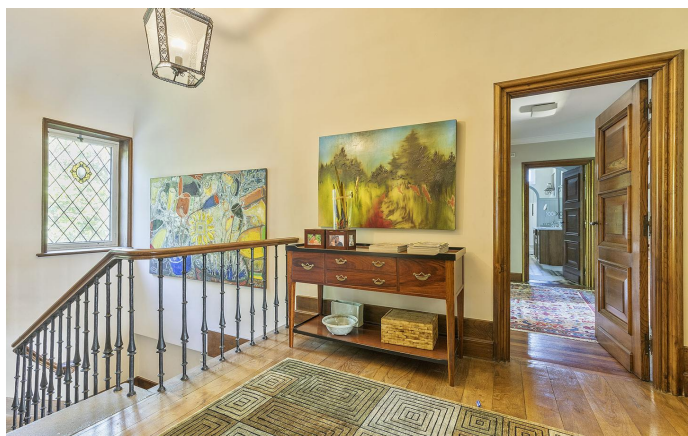
EXTRAORDINARY PROPERTIES





# THE SINGULAR SPACE

EXTRAORDINARY PROPERTIES





# THE SINGULAR SPACE

EXTRAORDINARY PROPERTIES





# THE SINGULAR SPACE

EXTRAORDINARY PROPERTIES





# THE SINGULAR SPACE

EXTRAORDINARY PROPERTIES







THE SINGULAR SPACE  
EXTRAORDINARY PROPERTIES





# THE SINGULAR SPACE

EXTRAORDINARY PROPERTIES

