



THE SINGULAR SPACE
EXTRAORDINARY PROPERTIES



Un auténtico vergel en el valle del
Tiétar. Ávila

Ref. S202

Rodeada de naturaleza, con vistas, piscina y una vivienda ideal para el ocio.

Precio 395.000€

4 habitaciones

3 baños

165 m² de superficie

6.124 m² de terreno

En plena naturaleza, con vistas a la montaña y a pocos minutos del pueblo, en el espléndido valle del Tiétar, se encuentra esta preciosa casa, diseñada para disfrutar de cada rincón y momento.

Si el verdadero lujo, para ti, es amanecer con el canto de los pájaros, ver el atardecer desde tu piscina, caminar por la montaña en familia, cenar con amigos bajo una encina, recoger frutas de tus propios árboles y disfrutar de una siesta en el porche, entonces esta propiedad es para ti.

Destaca su frondoso jardín de más de 6.000 m² totalmente vallado, con árboles y plantas de diversas especies, donde sobresalen encinas, robles y una variedad de frutales que llenan el espacio de color en primavera y otoño.

La vivienda, de diseño sencillo pero en perfecta armonía con el entorno, ofrece en su planta principal un salón-comedor con chimenea y un amplio ventanal que conecta interior y exterior. La cocina semiabierta complementa el espacio, junto a tres habitaciones: dos de ellas comparten baño, mientras que la principal cuenta con baño en suite.

En la primera planta, se encuentra un espacio versátil que puede funcionar como una habitación adicional, cuarto de juegos, despacho o área multiusos, ya preparado para incorporar un baño, si así se desea.

La planta sótano alberga otro amplio salón con chimenea, ideal para ratos de ocio en familia, un garaje y un baño.

En el exterior, la piscina invita a nadar y disfrutar, junto a un porche cubierto, ideal para refrescarse durante los meses de verano. También cuenta con una zona de barbacoa.

La propiedad dispone de luz de red, agua de pozo legalizado y calefacción de gasoil.

Su ubicación es sin duda uno de sus mayores atractivos: en el valle del Tiétar, a tan solo 115 km de Madrid, con un clima envidiable, naturaleza abundante y pueblos cercanos que ofrecen todos los servicios necesarios.



Contacto

C/ Julián Camarillo, 47 B203
28037 Madrid
+91 388 97 74 / +34 630 344 539
hello@thesingular.space



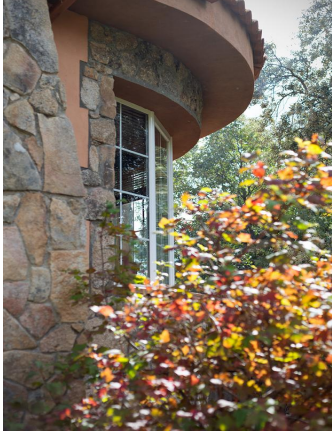
THE SINGULAR SPACE
EXTRAORDINARY PROPERTIES





THE SINGULAR SPACE

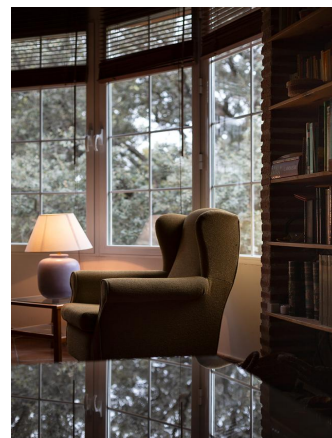
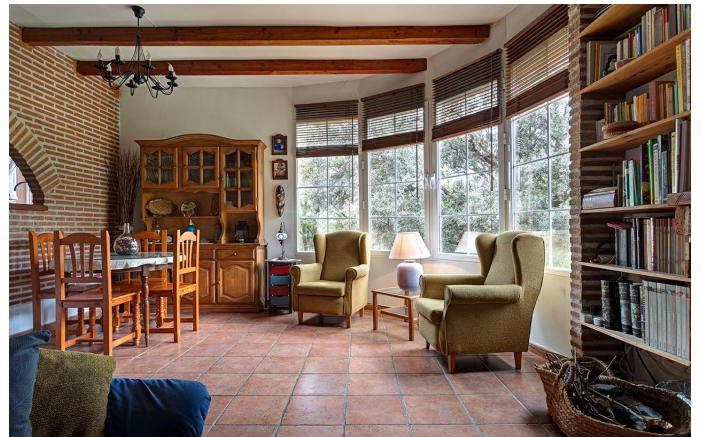
EXTRAORDINARY PROPERTIES





THE SINGULAR SPACE

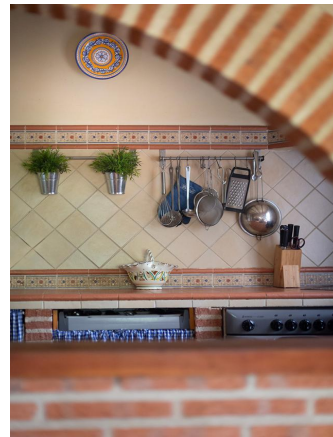
EXTRAORDINARY PROPERTIES





THE SINGULAR SPACE

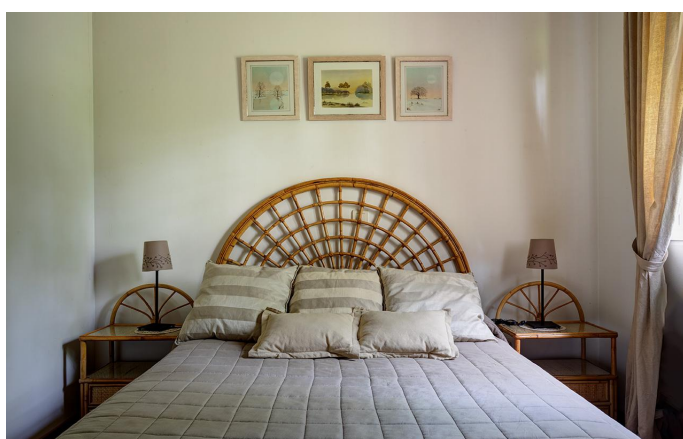
EXTRAORDINARY PROPERTIES





THE SINGULAR SPACE

EXTRAORDINARY PROPERTIES





THE SINGULAR SPACE

EXTRAORDINARY PROPERTIES

