



THE SINGULAR SPACE
EXTRAORDINARY PROPERTIES



Un caserío con historia en un paraje espectacular. Navarra
Ref. S208

44.000 m2 de terreno en el corazón verde de Navarra, a un paso del Valle de Baztán.

Precio 795.000€
6 habitaciones
2 baños
270 m² de superficie
4.4 Ha de terreno

Ubicado en Elgorriaga, un encantador pueblo a solo 54 km de Pamplona, este caserío tradicional es un refugio de tranquilidad y belleza natural. Con 270 m2 distribuidos en dos plantas, ambas con suelo radiante, ofrece el equilibrio perfecto entre autenticidad y comodidad. La casa, en excelente estado de conservación, cuenta con seis habitaciones, dos baños, una amplia cocina con comedor, un acogedor salón con chimenea y un espacioso txoko exterior, ideal para reuniones familiares o con amigos. Todo ello enmarcado en una finca de 44.125 m2, con espacio de sobra para crear un espectacular jardín, desarrollar actividades agrícolas o simplemente disfrutar del aire puro.

Muy cerca de Pamplona, se encuentra este impresionante caserío de 270 m², rodeado de naturaleza y tranquilidad. Con seis habitaciones, amplios espacios de vida y un extenso terreno, es el lugar perfecto para quienes buscan autenticidad, confort y conexión con el entorno.

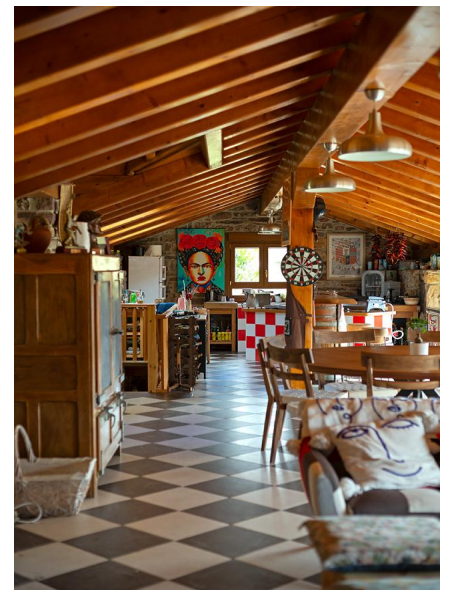
Elgorriaga es conocido por su balneario de aguas mineromedicinales, el más salino de Europa, donde el bienestar y la naturaleza se unen en un entorno inigualable. Situado en el Valle de Malerreka, esta zona se caracteriza por sus frondosos bosques, colinas suaves y la belleza de sus ríos y regatas, creando un paisaje de postal que cambia de color con cada estación del año.

A pocos kilómetros, el Valle de Baztán despliega su magia con sus caseríos de piedra, palacios señoriales y la mística de sus bosques envueltos en leyendas. Aquí se pueden visitar lugares emblemáticos como Elizondo, con su vibrante vida local y su exquisita gastronomía; Zugarramurdi, el célebre pueblo de las brujas; o el Señorío de Bertiz, un parque natural con senderos de cuento y jardines históricos.

A pesar de su atmósfera tranquila, este caserío goza de fácil acceso y una excelente conexión. La carretera N-121-A, a pocos minutos, conecta rápidamente con Pamplona, San Sebastián o incluso la frontera con Francia. La zona también cuenta con buenas opciones de transporte y servicios esenciales en localidades cercanas como Santesteban o Doneztebe.

Ya sea como vivienda habitual, segunda residencia o incluso un proyecto de turismo rural, este caserío ofrece un sinfín de posibilidades. Su entorno natural, su amplitud y su buen estado de conservación lo convierten en una oportunidad única para quienes buscan calidad de vida en plena naturaleza, sin renunciar a la comodidad y los servicios cercanos.

Una propiedad con alma, en un enclave incomparable.



Contacto

C/Julían Camarillo, 47 B203
28037 Madrid
+91 388 97 74 / +34 630 344 539
hello@thesingular.space



THE SINGULAR SPACE

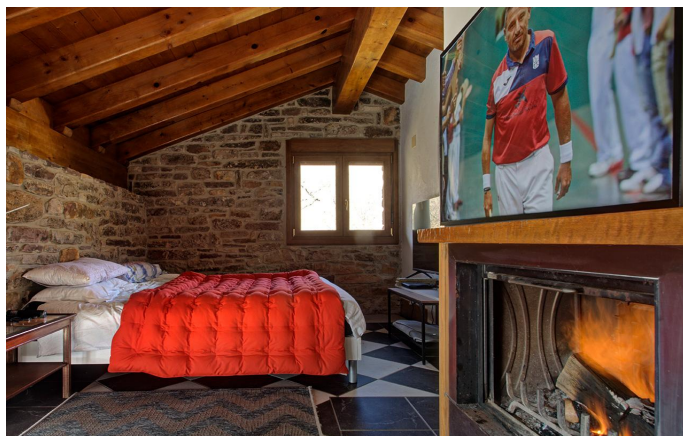
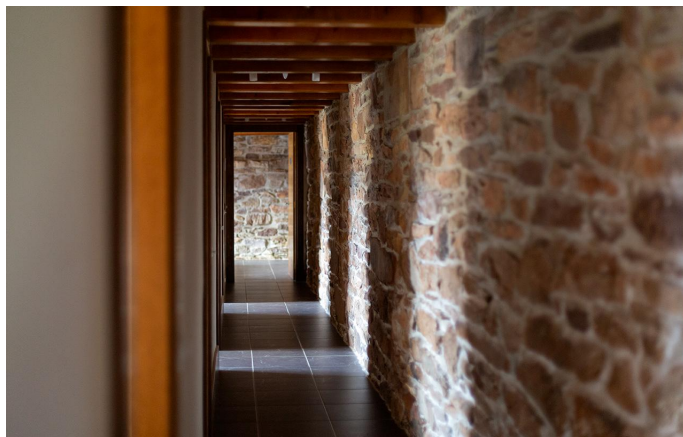
EXTRAORDINARY PROPERTIES





THE SINGULAR SPACE

EXTRAORDINARY PROPERTIES





THE SINGULAR SPACE

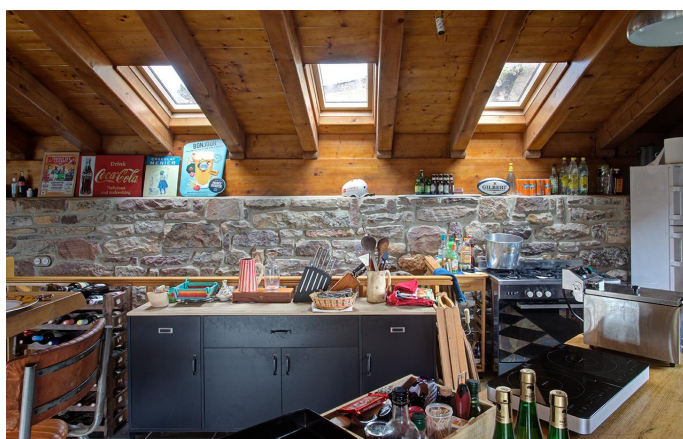
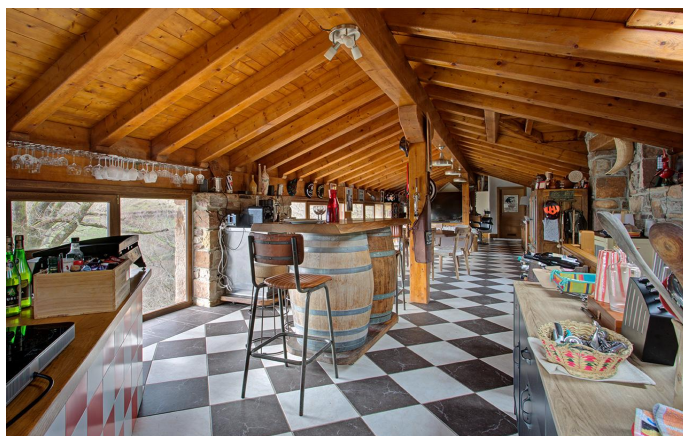
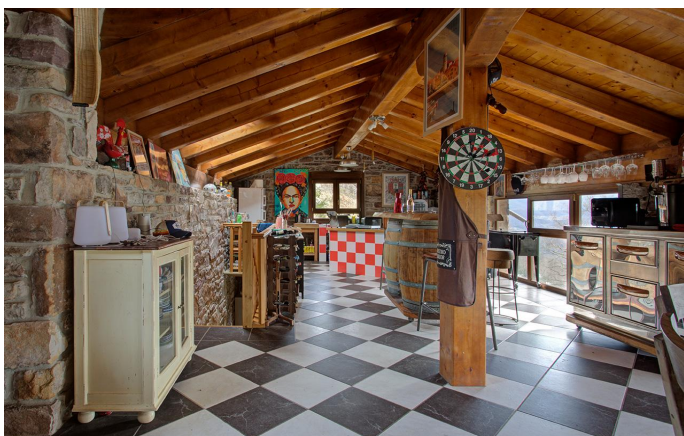
EXTRAORDINARY PROPERTIES





THE SINGULAR SPACE

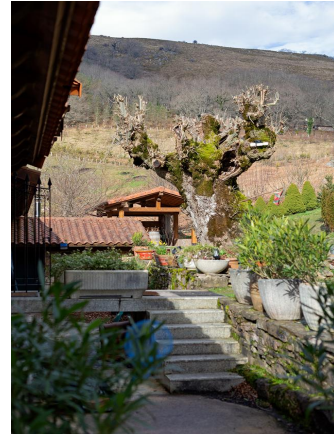
EXTRAORDINARY PROPERTIES





THE SINGULAR SPACE

EXTRAORDINARY PROPERTIES





THE SINGULAR SPACE

EXTRAORDINARY PROPERTIES

