



THE SINGULAR SPACE

EXTRAORDINARY PROPERTIES



Una obra de arte habitable en el paisaje eterno de Ronda. Málaga Ref. S231

Diseñada por el arquitecto Kourosh Mohsenipour, una propiedad irrepetible, rodeada de paisaje, luz y vida, a cinco minutos de Ronda.

Precio 2.450.000€
4 habitaciones
5 baños
580 m² de superficie
1.2 Ha de terreno

En el paisaje abierto y monumental que rodea a Ronda —una de las ciudades más reconocidas y admiradas internacionalmente de Andalucía— se encuentra La Mandaluz, una finca absolutamente singular concebida como una obra de arte habitable. Diseñada en 2007 por el arquitecto Kourosh Mohsenipour para una pareja de coleccionistas de arte, esta propiedad nace del diálogo consciente entre arquitectura, creación artística y naturaleza, en un enclave protegido que jamás podrá ser urbanizado y a tan solo un kilómetro del centro histórico.

Hay casas que se construyen y casas que se componen. La Mandaluz es el resultado de una mirada cultivada y profundamente artística, donde cada espacio ha sido concebido como una experiencia estética.

Desde el acceso privado, la casa revela su verdadera esencia: un equilibrio sereno entre diseño escultórico y paisaje, donde cada decisión arquitectónica responde a una intención estética y emocional. Las vistas abiertas al Parque Natural de la Sierra de Grazalema envuelven la vivienda y refuerzan la sensación de retiro y conexión profunda con el entorno.

Distribuida en dos plantas, la casa ha sido creada con una atención exquisita al detalle, integrando piezas de arte concebidas específicamente para el lugar, elementos arquitectónicos a medida y materiales cuidadosamente seleccionados que dialogan con la identidad del paisaje andaluz. En la planta de entrada, un espectacular ventanal de siete metros de altura enmarca la sierra como si se tratara de una obra de arte viva. En este nivel se sitúan dos dormitorios con baño y la gran suite, con chimenea, vestidor y baño completo, todo en perfecto equilibrio de proporciones y luz.

El corazón de la casa se articula en torno a un gran salón de invierno a doble altura con chimenea y vistas abiertas a la sierra, coronado por un fresco tridimensional del artista portugués Pedro Calapez y una lámpara escultórica de diseño francés. En esta planta se disponen la cocina con zona de office y comedor —conectada con el salón exterior de verano—, la biblioteca, un espacio íntimo lleno de vida y memoria, un aseo de invitados, una suite adicional con baño propio y una zona de bienestar con hammam auténtico, configurando interiores pensados para el confort y el disfrute pausado del tiempo.

Cada estancia ha sido diseñada como un espacio de armonía: grandes ventanales que diluyen el límite entre interior y exterior, aire acondicionado y suelos radiantes en toda la casa, cerámicas artesanales realizadas por artistas, azulejos pintados a mano en los baños y barandillas y balcones escultóricos de herrería artesanal que refuerzan el carácter artístico y único de la vivienda.

Las terrazas amplían la experiencia hacia el exterior, donde una gran pérgola con pilares metálicos proyecta juegos de luz y sombra ideales para encuentros y cenas al aire libre. Un patio revestido de cerámica, atravesado por una lámina de agua, conduce a la piscina tipo swimming lane, suspendida entre el cielo y las montañas, con suelo de pizarra y una presencia casi escénica. En la parte más alta del jardín, una yurtta mongola alberga una biblioteca de arte y un espacio de lectura íntimo.

La finca dispone de un avanzado y sostenible sistema de gestión hídrica que permite el riego integral del jardín mediante la recogida de agua de lluvia, reduciendo al mínimo el consumo de recursos externos. La vivienda cuenta además con agua municipal de Ronda, depósitos adicionales y un excelente aislamiento.

Con conexión ferroviaria directa con Málaga, Sevilla y Madrid, y a una distancia razonable de la costa, esta propiedad ofrece algo verdaderamente excepcional: paisaje, cultura, autenticidad y una arquitectura irrepetible.

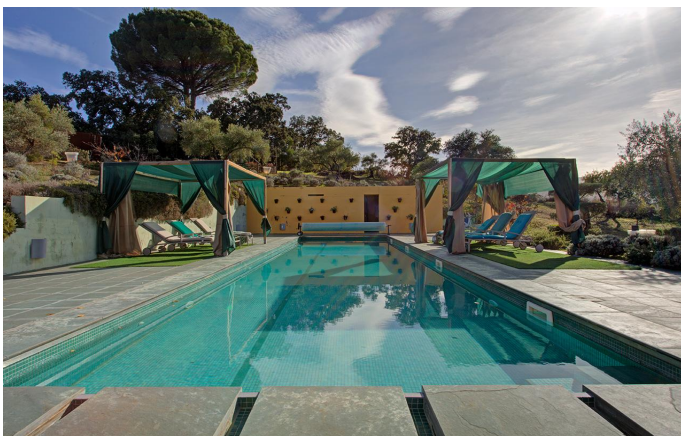


Contacto

C/ Julián Camarillo, 47 B203
28037 Madrid
+91 388 97 74 / +34 630 344 539
hello@thesingular.space

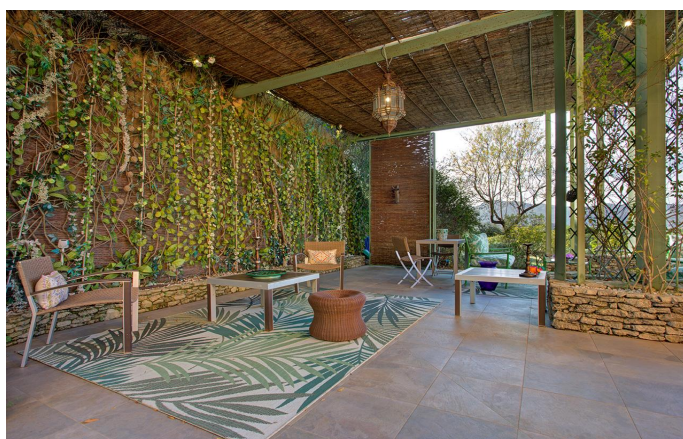
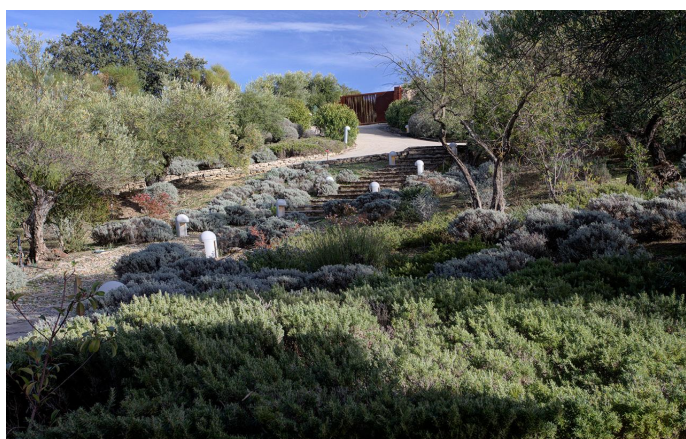
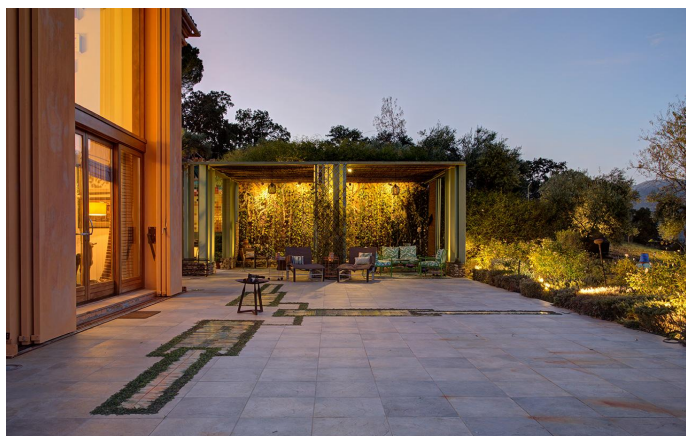
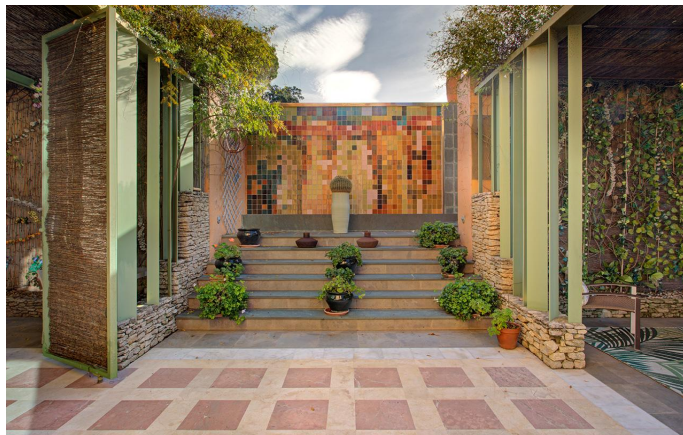
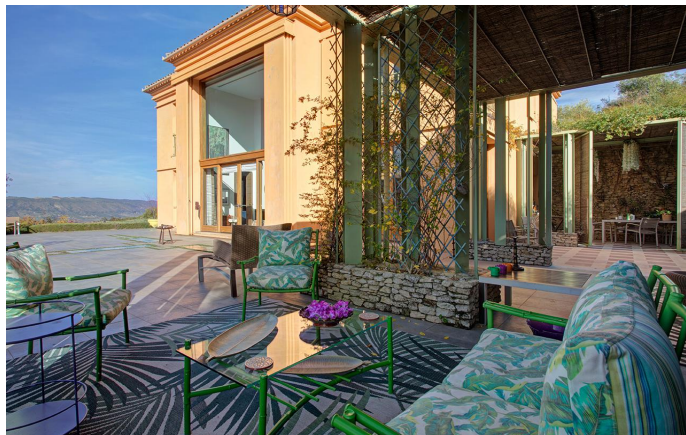


THE SINGULAR SPACE
EXTRAORDINARY PROPERTIES



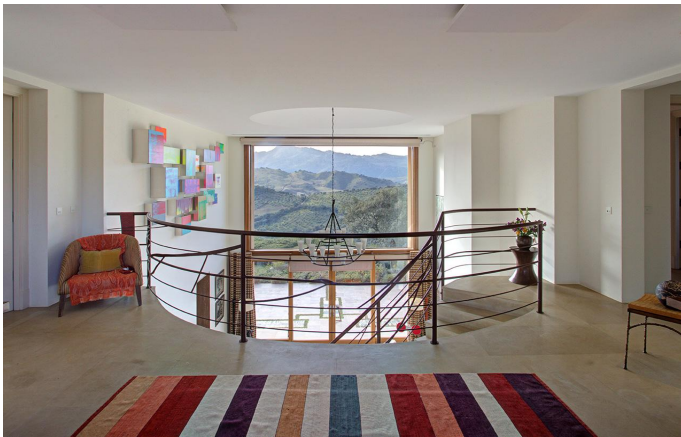


THE SINGULAR SPACE
EXTRAORDINARY PROPERTIES



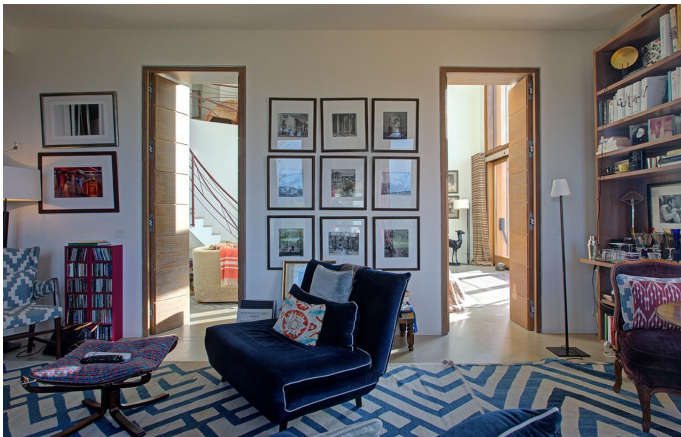


THE SINGULAR SPACE
EXTRAORDINARY PROPERTIES



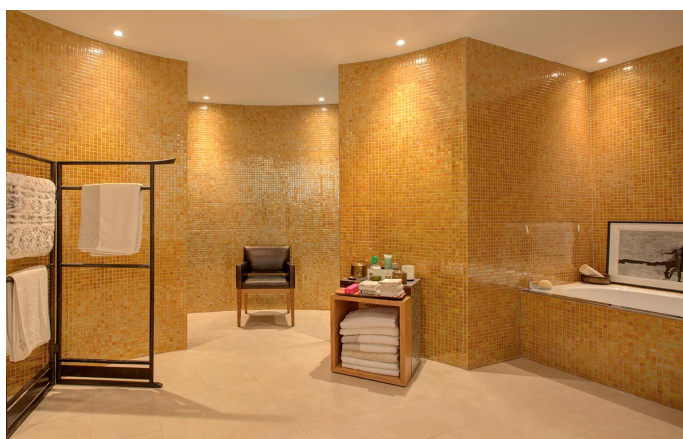


THE SINGULAR SPACE
EXTRAORDINARY PROPERTIES





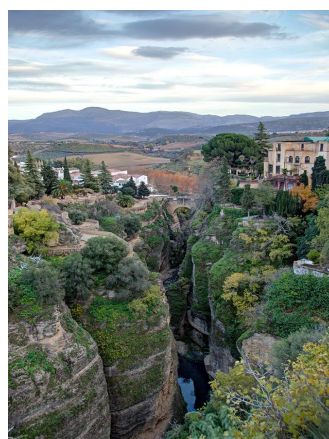
THE SINGULAR SPACE
EXTRAORDINARY PROPERTIES





THE SINGULAR SPACE

EXTRAORDINARY PROPERTIES



Contacto

C/Julían Camarillo, 47 B203
28037 Madrid
+91 388 97 74 / +34 630 344 539
hello@thesingular.space



THE SINGULAR SPACE

EXTRAORDINARY PROPERTIES



Contacto

C/ Julián Camarillo, 47 B203
28037 Madrid
+91 388 97 74 / +34 630 344 539
hello@thesingular.space



THE SINGULAR SPACE

EXTRAORDINARY PROPERTIES



Contacto

C/ Julián Camarillo, 47 B203
28037 Madrid
+91 388 97 74 / +34 630 344 539
hello@thesingular.space