



THE SINGULAR SPACE

EXTRAORDINARY PROPERTIES



Un dúplex de inspiración alpina en el corazón de Ezcaray. La Rioja

Ref. S232

Arquitectura interior serena y sofisticada inspirada en el paisaje de La Rioja.

Precio 365.000€
3 habitaciones
3 baños
130 m² de superficie

En el corazón de Ezcaray, a los pies de la Sierra de la Demanda y a pocos minutos de la estación de esquí de Valdezcaray, se encuentra esta vivienda única: un dúplex completamente reformado y diseñado por María Acha Interiorismo, ubicado en una calle emblemática del centro histórico. Un hogar que combina la calidez de la arquitectura de montaña con un lenguaje contemporáneo, funcional y sereno.

En una de las villas más emblemáticas de La Rioja, este dúplex reformado al detalle fusiona la esencia de un chalet de montaña con la comodidad de la vida urbana. Un proyecto donde luz, materiales y distribución dialogan con el entorno natural.

El proyecto nace del deseo de crear una casa acogedora, con la esencia de un chalet alpino, pero integrada en el tejido urbano del pueblo. El resultado es una vivienda equilibrada y atemporal, donde conviven lo rústico y lo sofisticado, lo local y lo actual, con una cuidada atención al detalle.

La inspiración procede directamente del paisaje que rodea Ezcaray: las montañas, la vegetación y la luz cambiante a lo largo del año. La vivienda se concibe como un espacio de bienestar, donde materiales, iluminación y distribución trabajan de forma conjunta para generar una atmósfera de calma y conexión con la naturaleza.

La escalera se convierte en el eje central del proyecto y en una pieza arquitectónica protagonista. Su estructura metálica, revestida en madera lacada y roble, se prolonga en una barandilla que desciende hasta el suelo creando un empanelado con fresado de inspiración alpina. Este elemento no solo articula visualmente la vivienda, sino que integra de forma discreta las zonas de servicio, aportando continuidad y orden al conjunto. Este mismo lenguaje se replica en el cerramiento de la cocina, unificando los espacios.

La cocina se concibe como un volumen autónomo, casi como una pequeña cabaña dentro de la casa. Su cerramiento lacado en gris profundo, combinado con detalles en roble, refuerza su carácter envolvente. En su interior, las baldosas con motivos vegetales, el mobiliario en azul intenso y los tiradores con forma de esquís introducen guiños sutiles al paisaje y a la cultura de montaña, equilibrados por encimeras y elementos en tonos grafito.

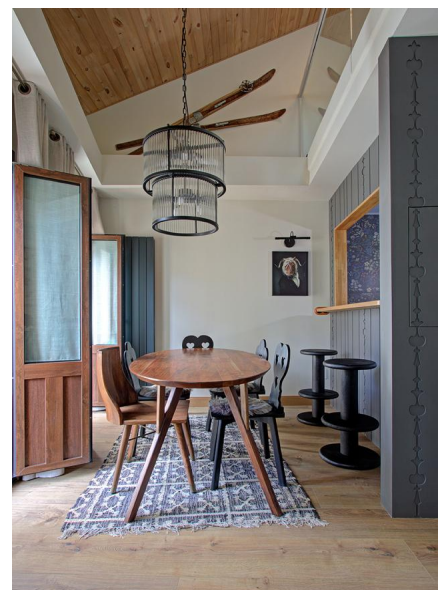
La vivienda se organiza en dos niveles con identidades diferenciadas. La planta baja, diseñada para funcionar como un apartamento independiente, presenta una atmósfera más serena y elegante, con una paleta contenida de neutros, azules y negros. La planta superior adopta un carácter más ligero y luminoso, con tonos empolvados que envuelven los dormitorios y un rincón de lectura. Esta dualidad cromática y material estructura la experiencia espacial del hogar.

La zona de día se articula en un espacio continuo de cocina, comedor y salón, abierto al centro del pueblo a través de los balcones que aportan luz y vida urbana. La zona privada se orienta hacia un entorno más tranquilo, con vistas a la montaña y espacios pensados para el descanso y la intimidad.

Con una superficie de unos 130 m², la vivienda dispone de tres dormitorios, tres baños, dos zonas de estar y múltiples entradas de luz natural –varios balcones, ventanas y lucernarios– que bañan el interior y refuerzan la sensación de amplitud. La barandilla de vidrio en la planta superior permite que la luz fluya entre niveles, conectando visualmente toda la vivienda.

Reformada íntegramente en 2025, incorpora aislamiento perimetral, cerramientos de triple vidrio de alto rendimiento térmico y acústico, nuevas instalaciones y una ejecución constructiva cuidada al detalle. Se entrega completamente amueblada y equipada, lista para entrar a vivir.

Una vivienda que reinterpreta la arquitectura de montaña desde una mirada contemporánea, pensada para quienes buscan diseño, confort y una conexión

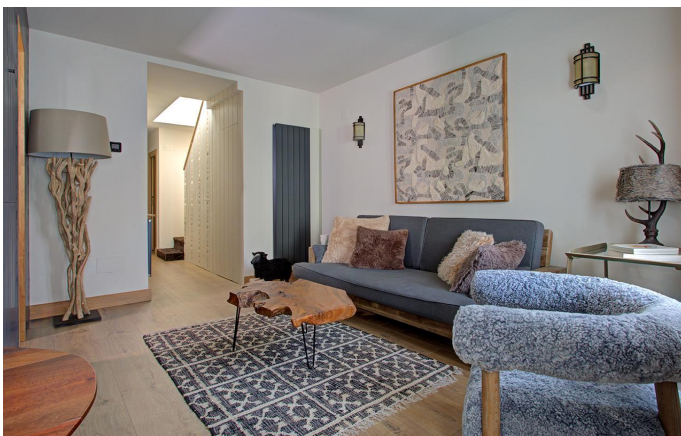


Contacto

C/Julían Camarillo, 47 B203
28037 Madrid
+91 388 97 74 / +34 630 344 539
hello@thesingular.space



THE SINGULAR SPACE
EXTRAORDINARY PROPERTIES





THE SINGULAR SPACE
EXTRAORDINARY PROPERTIES





THE SINGULAR SPACE

EXTRAORDINARY PROPERTIES



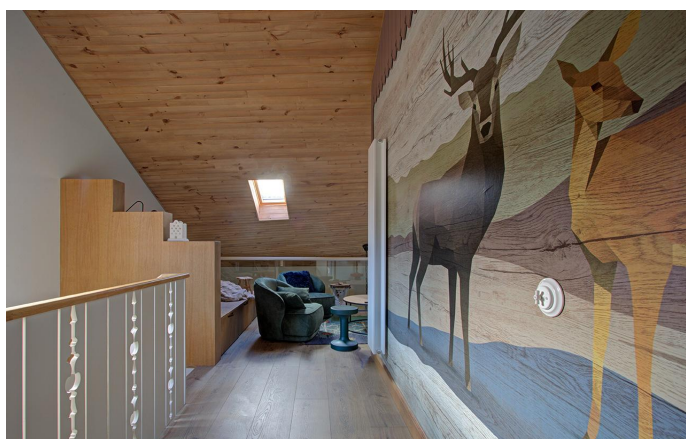
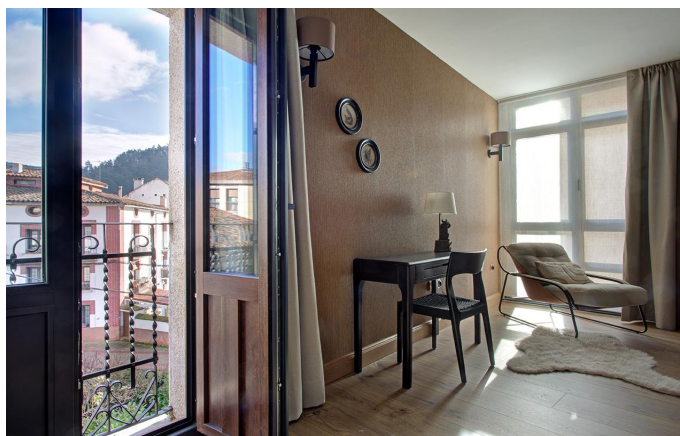
Contacto

C/Julián Camarillo, 47 B203
28037 Madrid
+91 388 97 74 / +34 630 344 539
hello@thesingular.space



THE SINGULAR SPACE

EXTRAORDINARY PROPERTIES



Contacto

C/Julián Camarillo, 47 B203
28037 Madrid
+91 388 97 74 / +34 630 344 539
hello@thesingular.space



THE SINGULAR SPACE

EXTRAORDINARY PROPERTIES



Contacto

C/Julían Camarillo, 47 B203
28037 Madrid
+91 388 97 74 / +34 630 344 539
hello@thesingular.space



THE SINGULAR SPACE

EXTRAORDINARY PROPERTIES



Contacto

C/ Julián Camarillo, 47 B203
28037 Madrid
+91 388 97 74 / +34 630 344 539
hello@thesingular.space