



THE SINGULAR SPACE
EXTRAORDINARY PROPERTIES



Singular casa rústica de reciente construcción en un codiciado enclave rural. Segovia
Ref. S27

Vivienda unifamiliar de cuatro habitaciones en una acogedora aldea con jardín y un interior diáfano y espacioso - Casa con jardín - Segovia.

4 habitaciones
3 baños
225 m² de superficie
350 m² de terreno

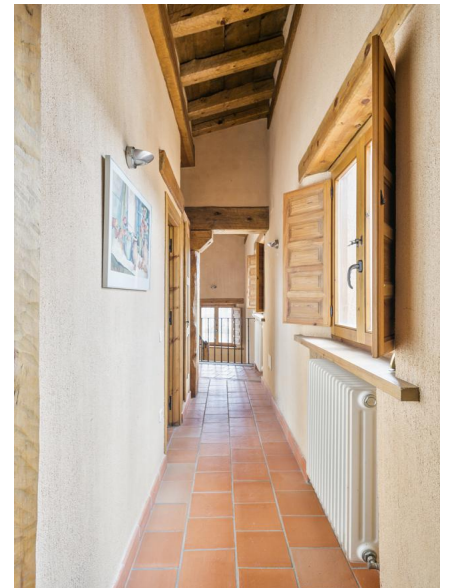
Construida hace tan solo diez años, esta singular casa rústica se ha diseñado con todo lujo de detalles para integrarse a la perfección en el patrimonio arquitectónico tradicional de la región. Situada en una acogedora aldea dentro de un codiciado entorno rural, está muy cerca de la localidad medieval de Pedraza, de la noble villa de Sepúlveda y del increíble Parque Natural de las Hoces del Río Duratón. Esta zona de Segovia goza asimismo de excelentes conexiones con Madrid, trayecto que se puede completar en tan solo 75 minutos, prácticamente en su totalidad por autovía.

Situada en un codiciado enclave rural, esta casa rústica de reciente construcción ofrece una armoniosa mezcla donde un interior cálido y relajado combina con el extraordinario uso de materiales locales.

La propiedad se encuentra en una parcela de 350 m² rodeada por un muro de piedra y protegida por árboles centenarios situados alrededor del perímetro. Este espacio empedrado, al que un bonito porche pone el broche de oro, es ideal para tomar el café por la mañana o para tumbarse al sol y, además, cuenta con espacio suficiente para aparcar dos coches.

En el interior, la propiedad está en perfecto estado y presenta una acogedora y agradable decoración que se inspira en el estilo tradicional de la zona: la carpintería de pino vasaín, los suelos de barro cocido y los techos de teja antigua son algunas de sus características más destacadas. La planta baja consta de un hall recibidor con armario empotrado, salón comedor con techo doble presidido por una maravillosa chimenea de ladrillo con tiro excelente, cocina con office totalmente equipada, despensa independiente, una habitación doble y un aseo de cortesía. En la planta superior hay tres habitaciones dobles (una con baño en suite) con armarios empotrados. Las otras dos habitaciones comparten un baño completo. El amplio rellano alberga una zona abierta utilizada como despacho/biblioteca con vistas al salón de abajo.

Esta singular casa rústica está lista para entrar a vivir y dispone de calefacción, luz y agua. Nos sobran razones para recomendar una visita a esta extraordinaria propiedad: la funcionalidad y la tranquilidad de una vivienda moderna, el encanto tradicional de una casa histórica...





THE SINGULAR SPACE

EXTRAORDINARY PROPERTIES





THE SINGULAR SPACE

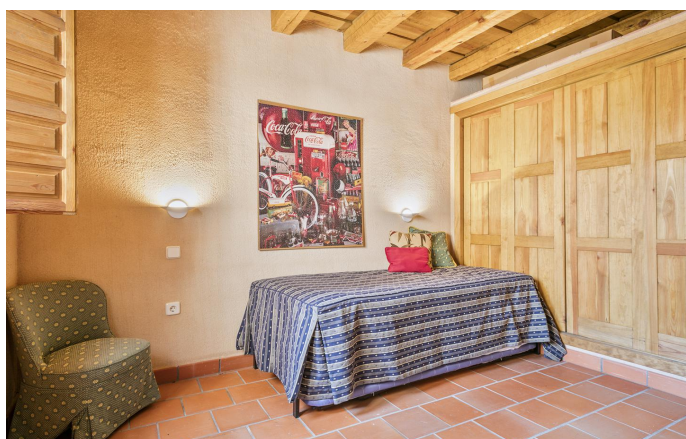
EXTRAORDINARY PROPERTIES





THE SINGULAR SPACE

EXTRAORDINARY PROPERTIES





THE SINGULAR SPACE

EXTRAORDINARY PROPERTIES

