



THE SINGULAR SPACE  
EXTRAORDINARY PROPERTIES



**Una encantadora y espaciosa  
casona rústica del siglo XVIII en un  
tranquilo pueblo rural. Soria  
Ref. S34**

Casa de pueblo del siglo XVIII en perfecto estado, que ofrece un hogar acogedor, totalmente equipado, conservando encantadores toques originales y con gran espacio al aire libre.

**Precio 298.000€**

**4 habitaciones**

**2 baños**

**400 m<sup>2</sup> de superficie**

**318 m<sup>2</sup> de terreno**

Construida durante el siglo XVIII en el corazón del pueblo, la propiedad forma parte de un conjunto de antiguas casas muy bien conservadas que pertenecieron al gremio medieval de ganaderos de Castilla, la Mesta. Hoy en día esta encantadora casa, totalmente renovada y con todas las comodidades de la vida moderna, sigue irradiando historia y tradición, con su exterior de entramado de madera y un sinfín de características originales.

Una encantadora casona rústica del siglo XVIII en perfecto estado y lista para entrar a vivir, esta extraordinaria propiedad es el lugar perfecto para disfrutar de las actividades relacionadas con el monte y los deportes al aire libre. Además, ofrece mucho espacio para los invitados.

Esta propiedad de dos plantas, una de las más grandes del pueblo, tiene una superficie construida total de 400 m<sup>2</sup>, arriba consta de cuatro habitaciones grandes, dos baños, dos salones espaciosos (uno con chimenea y otro con estufa de leña), una cocina-comedor abierta con barra americana, y un amplio distribuidor que se utiliza también como biblioteca. En la planta baja consta de una gran zona de estar, una habitación, cuarto de calderas y un gran espacio diáfano actualmente de servicio.

En el exterior, hay un amplio patio amurallado con barbacoa y un choco con horno de leña, ideal para disfrutar de agradables veladas en verano. Las magníficas dimensiones de la propiedad la hacen muy versátil, y aunque esté decorada con exquisito gusto, ofrece muchas oportunidades para personalizarla a tu gusto. Si te encaja, en el precio están incluidos: 2 camas de matrimonio, 2 camas individuales, 1 litera, frigorífico, lavavajillas, lavadora, chimenea con cassette y estufa de leña.

El pueblo está situado en un paraje bucólico de las Tierras Altas sorianas, a tan solo 25 km de la ciudad de Soria. La zona es en gran parte agrícola (destaca la ganadería ovina) y se caracteriza por sus extensas arboledas de acebos. Es un destino popular para disfrutar de actividades al aire libre

como la caza, el senderismo, la bicicleta de montaña y la equitación. También hay un campo de golf a menos de 25 minutos.



**Contacto**

C/Julían Camarillo, 47 B203  
28037 Madrid  
+91 388 97 74 / +34 630 344 539  
hello@thesingular.space



# THE SINGULAR SPACE

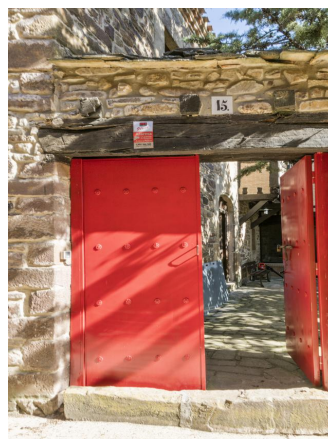
EXTRAORDINARY PROPERTIES





# THE SINGULAR SPACE

EXTRAORDINARY PROPERTIES



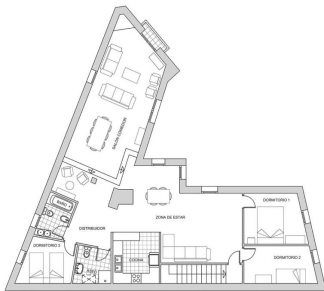


THE SINGULAR SPACE  
EXTRAORDINARY PROPERTIES





THE SINGULAR SPACE  
EXTRAORDINARY PROPERTIES





# THE SINGULAR SPACE

EXTRAORDINARY PROPERTIES

