



THE SINGULAR SPACE
EXTRAORDINARY PROPERTIES



Molino con arquitectura única.
Salamanca
Ref. S65

En la misma orilla del río Tormes, se sitúa esta preciosa finca de 21.000 m2 que dispone de aprox, 800 m2 construidos distribuidos en varias edificaciones.

5 habitaciones
6 baños
800 m² de superficie
2.1 Ha de terreno

La finca con 21.000 m2 junto al río Tormes, dispone de una vivienda principal construida con una arquitectura innovadora en la que destaca la estructura vista en acero corten y su localización dentro de la finca, abierta completamente al río e integrada perfectamente en el paisaje.

Un molino rehabilitado con paso abundante de agua y una espectacular vivienda principal de diseño.

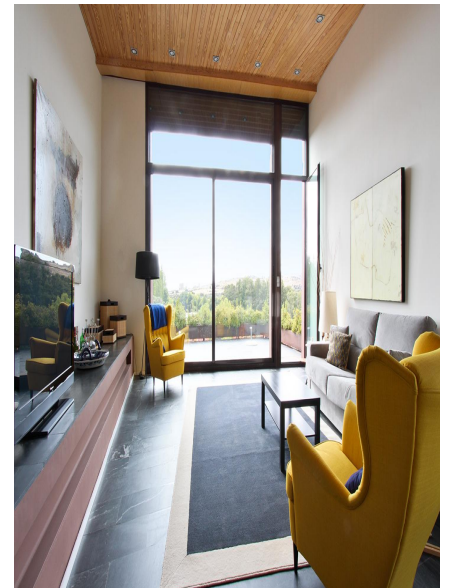
Una segunda casa en piedra y madera rehabilitada destinada a alojamiento de invitados o guardeses, equipada con cocina, baño, área abierta para espacio de salón con estufa y zona de dormitorio y en la parte posterior una amplia zona diáfana destinada a almacén. El broche final lo pone las antiguas ruinas de la casa del molinero, que junto a la vegetación realzan el conjunto y brindan un toque simplemente mágico a esta propiedad.

La vivienda principal con 300 m2 se distribuye en dos plantas, en la baja dispone de 4 amplios dormitorios, cada uno con baño propio, acabados y materiales de lujo, estancias perfectas para el descanso todas con ventanales abiertos a la zona de jardín. En esa planta dispone también de un aseo y acceso al garaje. La segunda planta está destinada a las estancias comunes, con una impactante distribución orientada a sus enormes ventanales, con vistas inmejorables enfocadas al río, paisaje de montaña y al castillo de la población alledaña. Ambiente a dos alturas, en primer lugar gran salón abierto a la cocina y comedor, todo ello bordeado por una terraza en voladizo asombrosa. Unos escalones más arriba encontramos otra sala de estar con chimenea de acero corten y un espacio dedicado a mesa de estudio o despacho.

Calefacción por suelo radiante y gasoil.

La finca cuenta con numerosa vegetación, rincones especiales, perímetro vallado en piedra y acero.

Pueblos de gran interés turístico en las cercanías, a tan solo 25 km de Béjar, a 20 km de Guijuelo y a 2 horas de Madrid. En definitiva nos encontramos con un inmueble único por su enclave de gran belleza, bordeado por el río Tormes.



Contacto

C/ Julián Camarillo, 47 B203
28037 Madrid
+91 388 97 74 / +34 630 344 539
hello@thesingular.space



THE SINGULAR SPACE
EXTRAORDINARY PROPERTIES





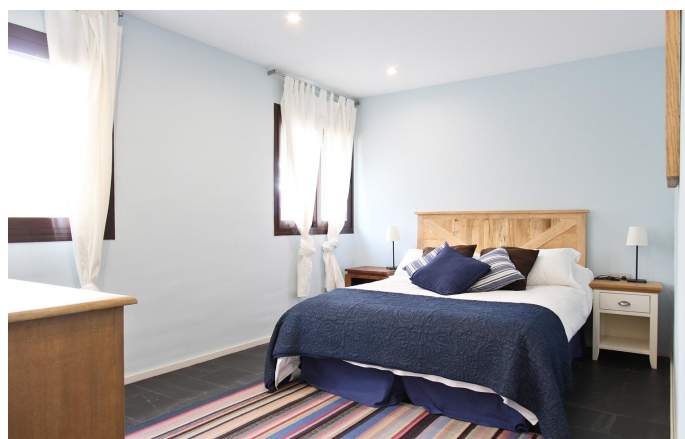
THE SINGULAR SPACE

EXTRAORDINARY PROPERTIES





THE SINGULAR SPACE
EXTRAORDINARY PROPERTIES





THE SINGULAR SPACE

EXTRAORDINARY PROPERTIES





THE SINGULAR SPACE

EXTRAORDINARY PROPERTIES

