



THE SINGULAR SPACE
EXTRAORDINARY PROPERTIES



**Exclusiva casa del siglo XIX
totalmente rehabilitada en la
Colonia Modernista. Barrio
Salamanca. Madrid
Ref. S67**

Una singular casa del siglo XIX que se reformó íntegramente en 2003, respetando el gusto de la época.

Precio 1.600.000€
4 habitaciones
5 baños
400 m² de superficie
124 m² de terreno

Es de las pocas casas originales que quedan de la época del Madrid Moderno. Tiene cuatro alturas, con una superficie de 400 m² construidos, de los cuales 320 m² son útiles. Cuenta con 4 habitaciones, 4 baños, y 1 aseo.

Es una vivienda protegida, y que ha mantenido los elementos de valor como el característico mirador que sobresale de la fachada, las columnas y forjados a la vista, las preciosas ventanas de madera, las grandes puertas, los techos altos, las terrazas, y el patio que conserva la fuente antigua.

La distribución de la casa es estilosa, divertida y acogedora con diferentes niveles que van separando las estancias, creando muchos rincones con encanto. Como sus cuatro salones en diferentes alturas de unos 50m² cada uno.

La escalera principal tiene un tragaluz que le da mucha luminosidad a las entradas de las diferentes plantas. Se han cuidado todos los detalles en su reforma, instalando materiales de máxima calidad y cuidado diseño, como los suelos de la vivienda que son todos de madera maciza.

Entramos por un patio ajardinado y a través de un soportal con vigas de hierro antiguas, y accedemos a la vivienda por un hall que se hace comedor. A continuación le sigue el primer salón, en esta altura tenemos un patio interior de unos 20m². Podemos bajar a lo que actualmente es un showroom con otro salón, un espacio multidisciplinar y con salida independiente que bien puede ser acondicionado como despacho-oficina, zona infantil o una bodega de buenas dimensiones.

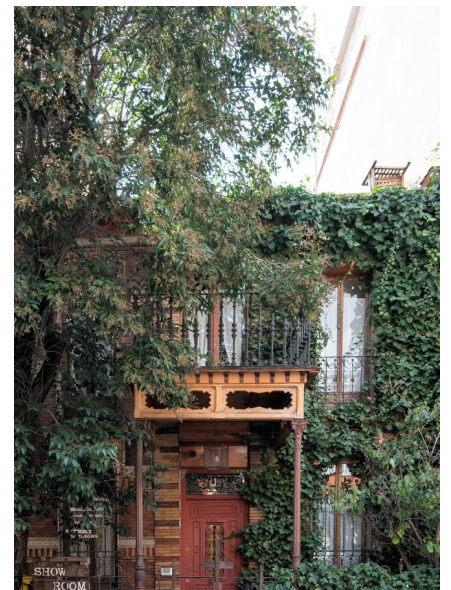
La cocina, muy luminosa y espaciosa consta de todo necesario, vitrocerámica, y mucho espacio para almacenaje. Está distribuida en dos alturas, estando la zona de office en la parte superior.

La zona de descanso está en la primera planta, con dos de las habitaciones con baño en suite y otro exterior para dar servicio a las otras dos habitaciones de esta planta. Todas con armarios empotrados.

En todas las estancias se instalaron radiadores para la calefacción de gas que tiene la vivienda, como aire acondicionado por split (con 11 en total para acondicionar en verano las principales estancias).

En la última planta está la gran buhardilla, con salón con chimenea, dos terrazas y en una de ellas, la discreta pero espectacular piscina.

Muy bien ubicada, en la colonia Iturbe o del Madrid Moderno, un oasis de casitas en pleno barrio de Salamanca, que tienen un aire al barrio francés de Nueva Orleans. Junto a la Plaza de Toros de las Ventas, y su metro. A una calle del Parque María Eva Duarte De Perón, y con acceso rápido a la M30 por la calle de Alcalá.



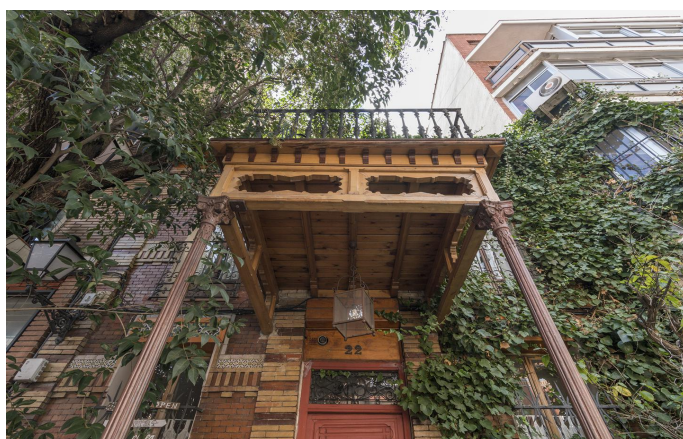
Contacto

C/Julían Camarillo, 47 B203
28037 Madrid
+91 388 97 74 / +34 630 344 539
hello@thesingular.space



THE SINGULAR SPACE

EXTRAORDINARY PROPERTIES





THE SINGULAR SPACE

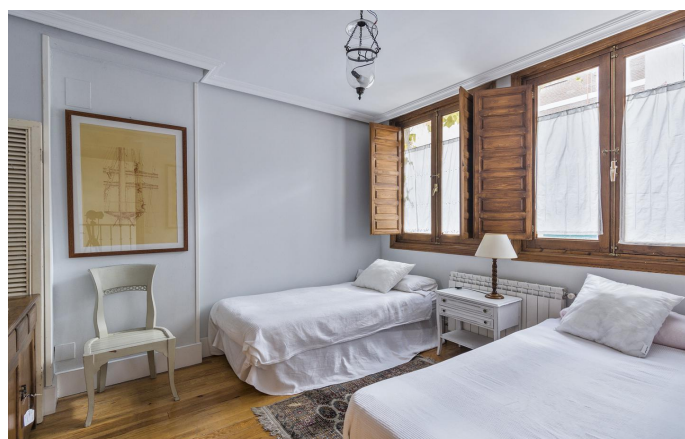
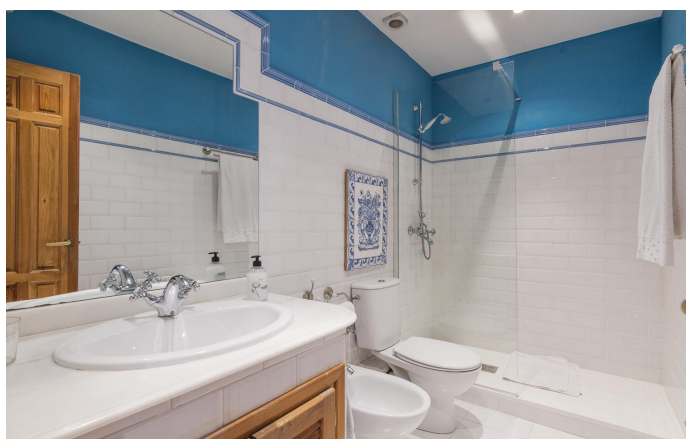
EXTRAORDINARY PROPERTIES





THE SINGULAR SPACE

EXTRAORDINARY PROPERTIES





THE SINGULAR SPACE

EXTRAORDINARY PROPERTIES

