



THE SINGULAR SPACE  
EXTRAORDINARY PROPERTIES



Riad del siglo XX en la Colonia de la Prensa. Madrid

Ref. S82

Totalmente rehabilitado manteniendo su esencia neo mudéjar y art-decó. Icono del urbanismo modernista y por tanto una propiedad única en su especie.

4 habitaciones

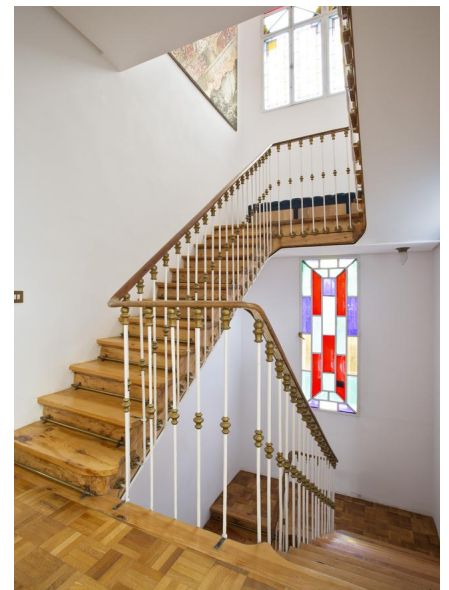
5 baños

327 m<sup>2</sup> de superficie

1.101 m<sup>2</sup> de terreno

Este oasis secreto en medio de la ciudad, popularmente conocido como "Colonia de la Prensa y las Artes", fue diseñada en 1905 por el arquitecto Felipe Mario López Blanco. Se trata del área residencial más histórica de Madrid, una zona de retiro en la ciudad a finales del siglo XIX.

Una construcción única en España que mezcla el uso del ladrillo como elemento constructivo principal y el uso decorativo de motivos árabes mezclados con modernistas en una parcela doble de más de 1.000 m<sup>2</sup> en el barrio residencial más histórico de Madrid.



Su entrada principal es muy característica, con sus dos torretas de estilo art-decó que, en otros tiempos, sirvieron de portería, control de acceso, locutorio o apeadero del tranvía. Desde una de las avenidas principales de la colonia llegamos a esta propiedad tan extraordinaria, que nos recuerda a un Riad.

La propiedad data de 1.945 y fue completamente rehabilitada en el año 2018 y mejorada en el 2021 manteniendo el estilo arquitectónico original y renovando todas sus instalaciones (electricidad, fontanería, gas natural, puertas y ventanas).

Destacan la utilización del ladrillo, como elemento constructivo principal, y el uso decorativo de motivos árabes mezclados con modernistas como lazos, rombos, arcos de herradura, las verjas de forja de los cerramientos, rejeras modernistas, relieves decorativos, ménsulas y cerámicas.

Algunos de sus elementos arquitectónicos gozan de la protección de patrimonio, como la fachada, las escaleras interiores y las vidrieras modernistas.

La propiedad se alza sobre una de las pocas parcelas dobles de la zona, con una superficie de terreno de 1.101m<sup>2</sup>, segregable en dos con aprobación urbanística.

Cuenta con 2 edificaciones: la vivienda principal y una casita diáfana ideal como estudio o apartamento para invitados.

La vivienda principal está dividida en 3 plantas. Planta baja, con salón comedor grande con 3 ambientes, cocina y baño de cortesía.

En la primera planta encontramos 2 habitaciones, con posibilidad de hacer una tercera, y un baño. 2 terrazas, una de ellas de 60 m<sup>2</sup> aproximadamente.

La planta de arriba la ocupa la habitación principal con baño en suite, vestidor y 2 terrazas.

En la azotea, que ocupa toda la planta, hay otra terraza/solárium con magníficas vistas.

El exterior merece una mención destacada. Un frondoso jardín muy cuidado y en plena madurez, con cedros de más de 100 años, boj, nísperos, adelfas, magnolios; con el susurro del agua en diferentes puntos a través de fuentes de inspiración árabe y megafonía original. Imagínate perderte en este jardín una tarde de primavera.

Una maravilla arquitectónica en un barrio residencial único, a pocos minutos del centro, con todos los servicios alrededor (metro, colegios,

Contacto

C/ Julián Camarillo, 47 B203  
28037 Madrid  
+91 388 97 74 / +34 630 344 539  
hello@thesingular.space



# THE SINGULAR SPACE

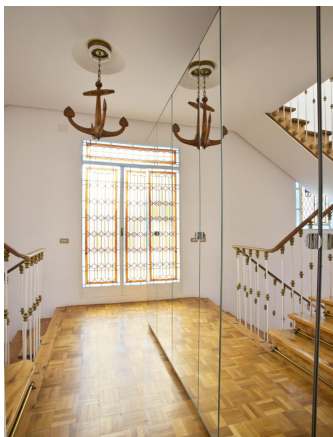
EXTRAORDINARY PROPERTIES





# THE SINGULAR SPACE

EXTRAORDINARY PROPERTIES





THE SINGULAR SPACE  
EXTRAORDINARY PROPERTIES





# THE SINGULAR SPACE

EXTRAORDINARY PROPERTIES

