



THE SINGULAR SPACE
EXTRAORDINARY PROPERTIES



**Singular casa de diseño
vanguardista con un coqueto jardín,
que ofrece luminosidad, espacio y
comodidad. Segovia**
Ref. s28

Vivienda de diseño con cuatro habitaciones, rodeada de un majestuoso jardín, con un moderno interior decorado con exquisito gusto - Casa de campo - Segovia.

4 habitaciones
5 baños
310 m² de superficie
1.225 m² de terreno

Los arquitectos que planificaron esta singular casa de diseño vanguardista se marcaron como objetivo crear un espacio de disfrute. Esta casa posee un carácter muy especial, desde las claras líneas geométricas que se trazan en el exterior hasta el estilo contemporáneo y la increíble comodidad de todas sus estancias.

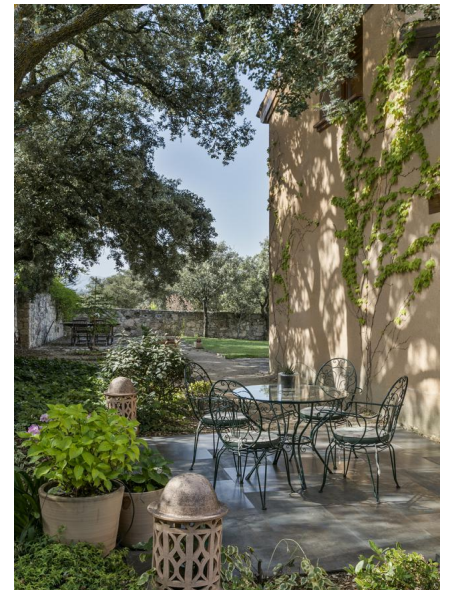
Cada rincón de esta espaciosa casa vanguardista, que presenta líneas geométricas claras y un interior dinámico y elegante, está pensado para ofrecer los máximos niveles de comodidad y bienestar.

En la planta baja, tras cruzar el recibidor, a mano izquierda encontramos el conjunto principal de la propiedad, donde el salón, el comedor y la cocina confluyen de manera armoniosa en un único espacio. Además, justo al lado, hay un acogedor despacho con un amplio ventanal con vistas al campo. Por otra parte, a mano derecha nos topamos con la habitación principal con baño en suite, un vestidor y un aseo de cortesía.

La planta superior, desde la cual se pueden observar los magníficos techos en madera y con vigas, alberga dos zonas claramente diferenciadas: una destinada al ocio y la otra como vivienda. En esta planta encontramos tres habitaciones más, todas con baño en suite y armarios empotrados.

Esta singular casa de diseño vanguardista está rodeada de un espléndido jardín, parcialmente cubierto de césped, y dispone del tamaño perfecto ofreciendo un excelente equilibrio entre el disfrute y la comodidad. Hay una zona para barbacoa y varios bancos en los que sentarse a leer a la sombra de las encinas. Una construcción adicional se utiliza como garaje y, además, alberga los depósitos de agua y combustible.

Cada rincón de esta extraordinaria casa se ha concebido y diseñado minuciosamente para ofrecer los máximos niveles de comodidad y bienestar. Por si esto fuera poco, también goza de una ubicación envidiable, a tan solo 8 km de Pedraza, 20 km de Sepúlveda (dos de las principales ciudades históricas de Segovia) y a escasa hora y media de Madrid. Aunque, la verdad sea dicha, no te podríamos culpar si prefieres quedarte en casa disfrutando de todas las comodidades.



Contacto

C/ Julián Camarillo, 47 B203
28037 Madrid
+91 388 97 74 / +34 630 344 539
hello@thesingular.space



THE SINGULAR SPACE

EXTRAORDINARY PROPERTIES





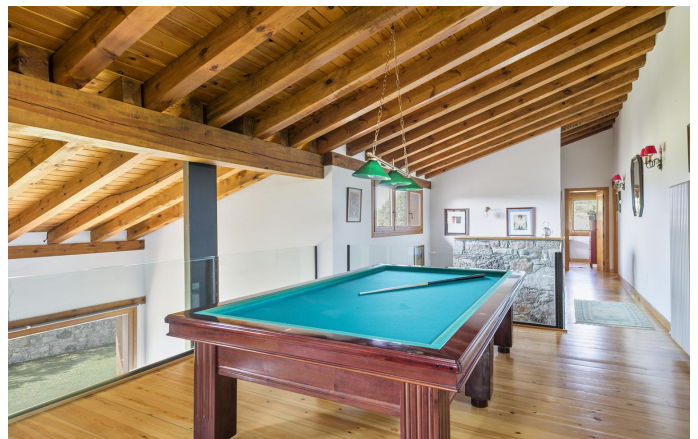
THE SINGULAR SPACE
EXTRAORDINARY PROPERTIES





THE SINGULAR SPACE

EXTRAORDINARY PROPERTIES





THE SINGULAR SPACE

EXTRAORDINARY PROPERTIES

