

Entrada (doble altura)

Estar con lareira

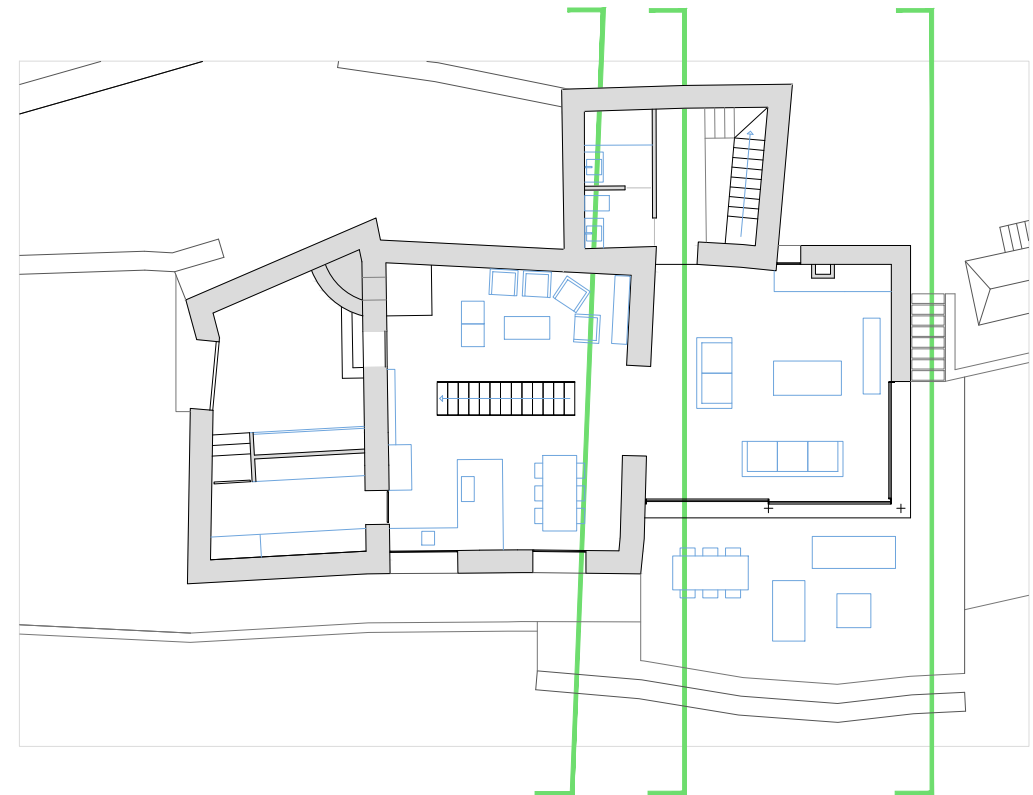
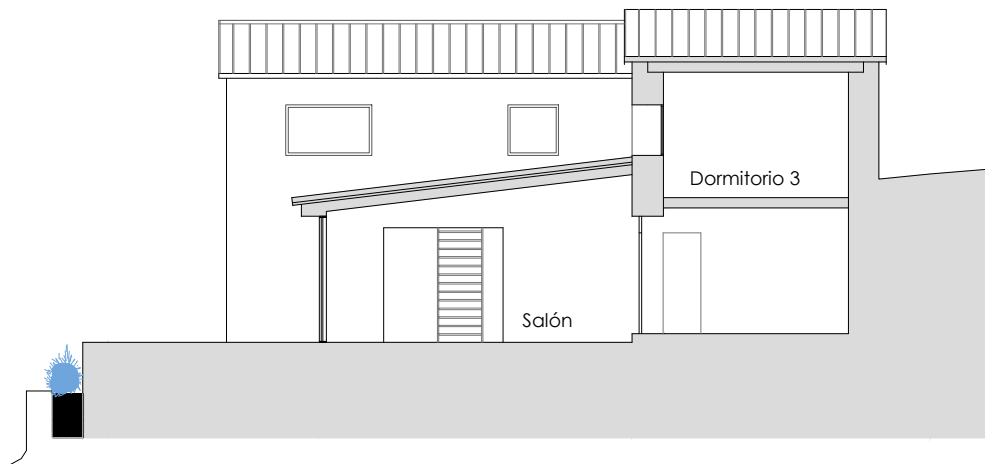
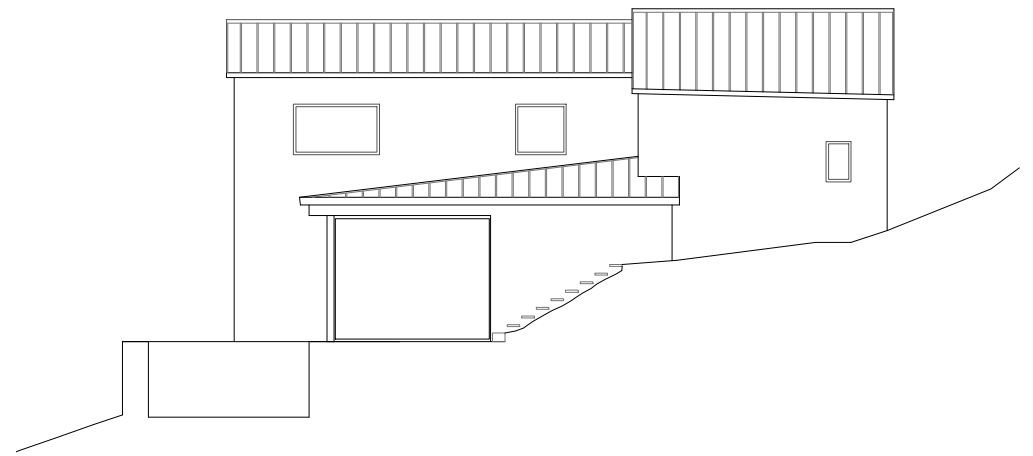
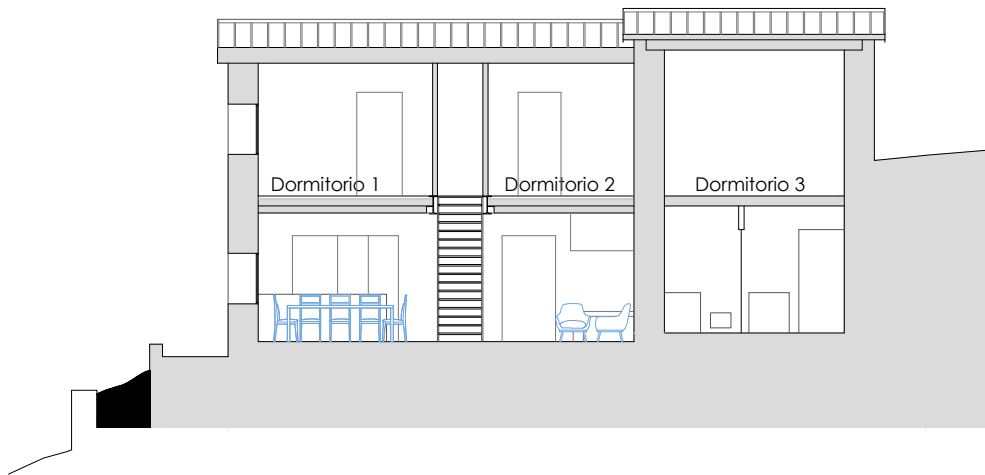
Salón

Piscina

PROYECTO DE VIVIENDA

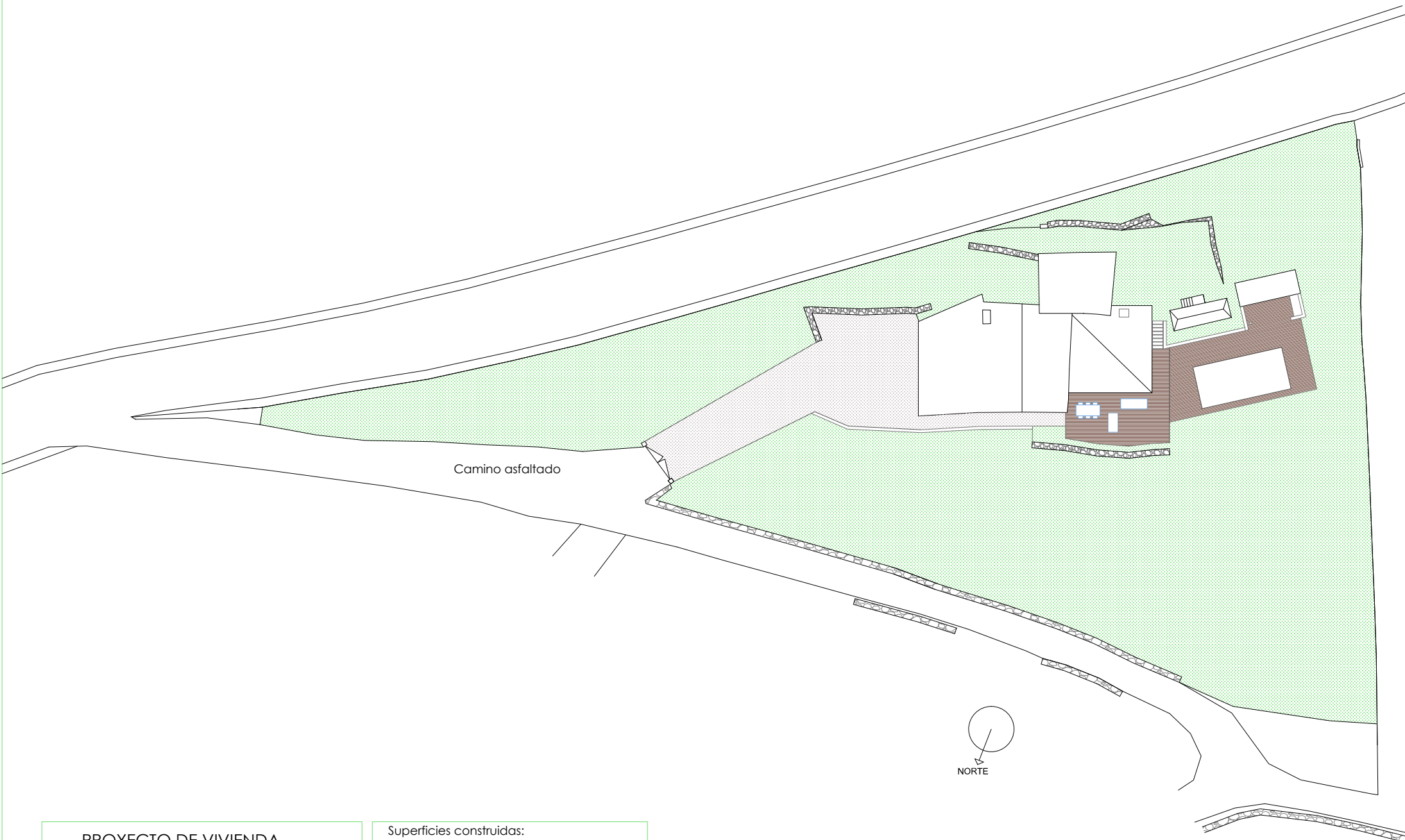
Alzado y sección

e: 1/150



PROYECTO DE VIVIENDA

Alzado y secciones    e: 1/150



Camino asfaltado

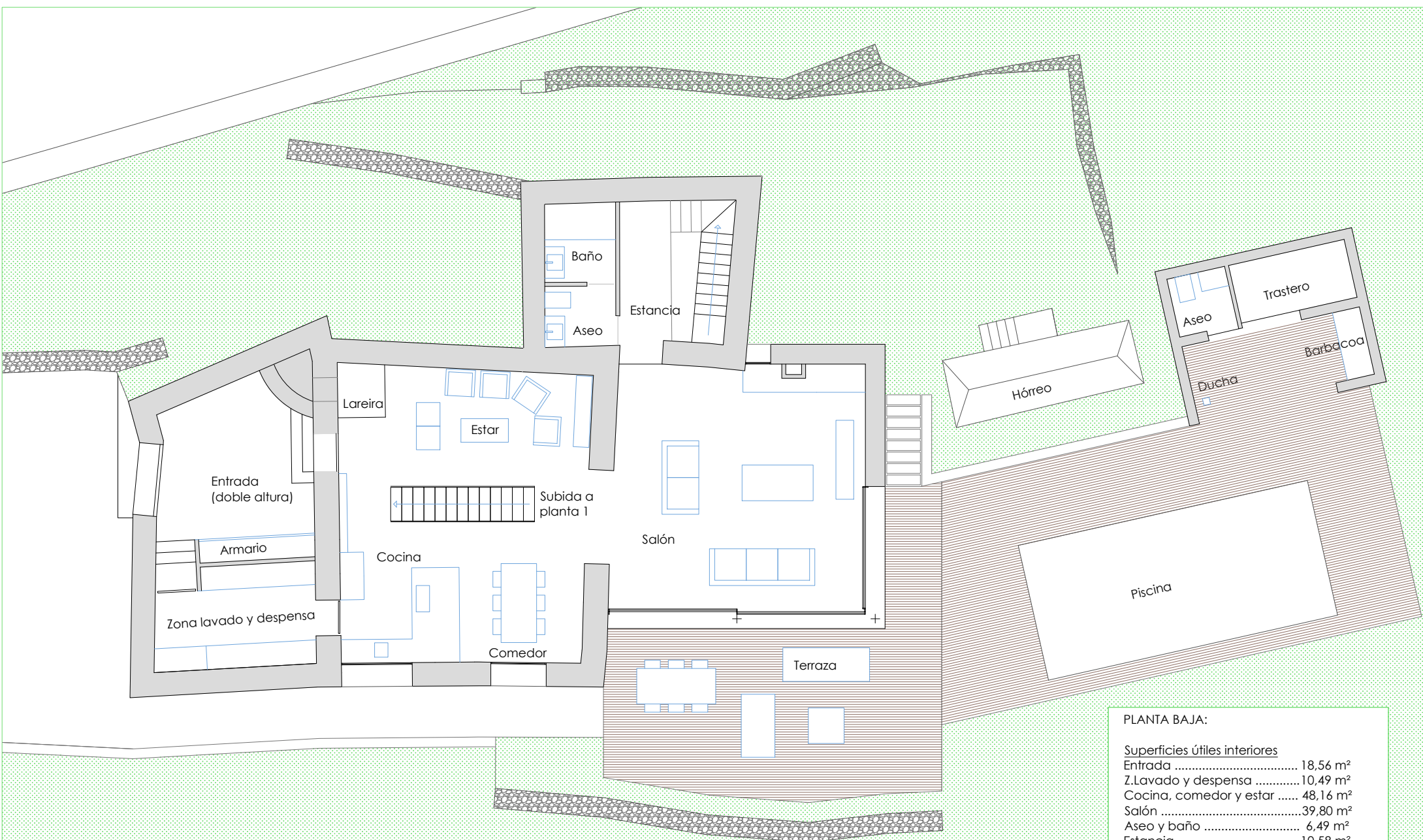


PROYECTO DE VIVIENDA

Plano de parcela e: 1/400

Superficies construidas:

Superficie de vivienda .....	290,44 m <sup>2</sup>
Espacios exteriores .....	125,91 m <sup>2</sup>
Hórreo .....	5,00 m <sup>2</sup>



PROYECTO DE VIVIENDA

Planta Baja

e: 1/150

PLANTA BAJA:

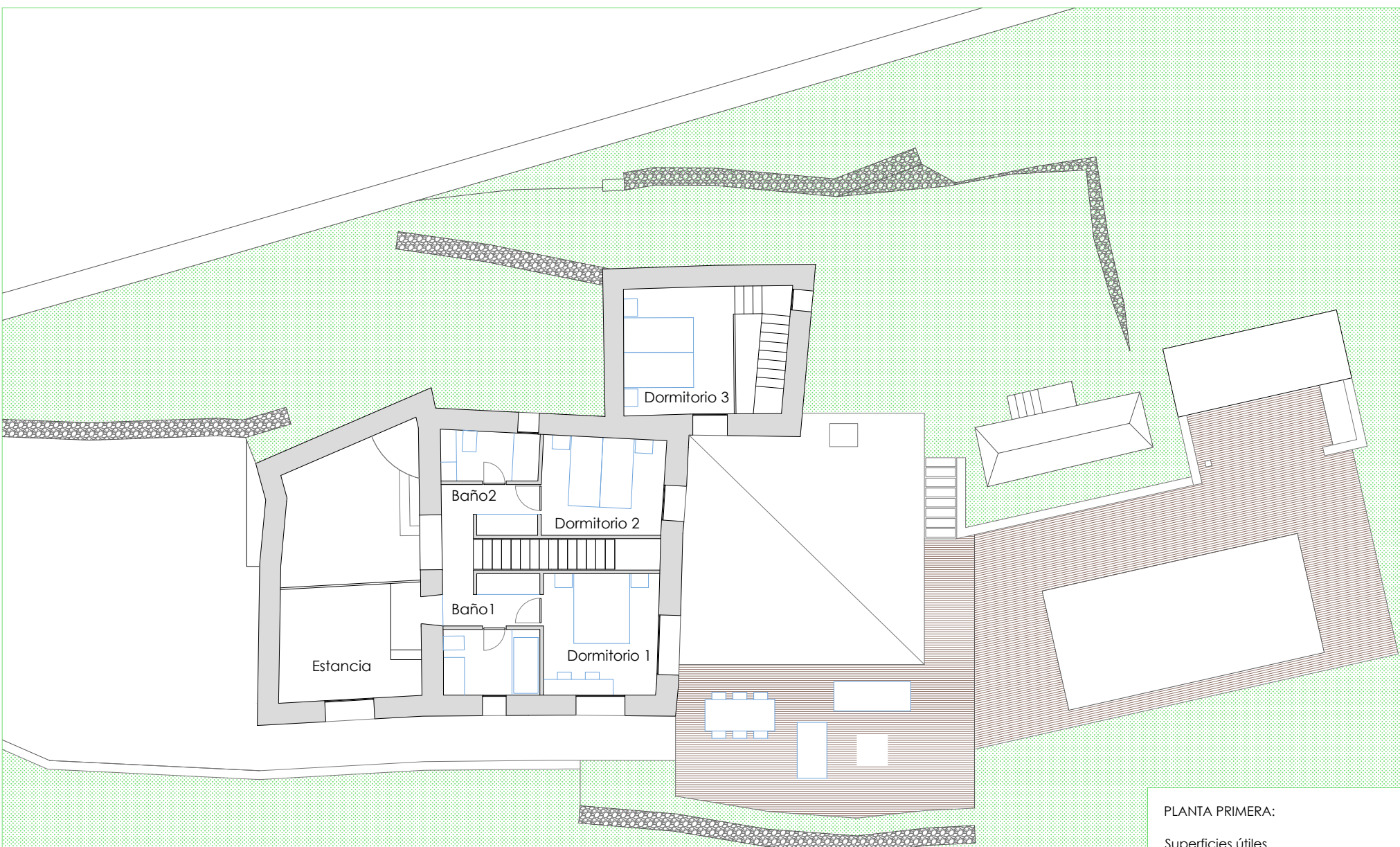
Superficies útiles interiores

Entrada .....	18,56 m <sup>2</sup>
Z.Lavado y despensa .....	10,49 m <sup>2</sup>
Cocina, comedor y estar .....	48,16 m <sup>2</sup>
Salón .....	39,80 m <sup>2</sup>
Aseo y baño .....	6,49 m <sup>2</sup>
Estancia .....	10,58 m <sup>2</sup>
Aseo Piscina .....	2,35 m <sup>2</sup>
Trastero Piscina .....	4,50 m <sup>2</sup>

TOTAL SUP. ÚTIL	140,93 m <sup>2</sup>
SUP.CONSTRUIDA	183,14 m <sup>2</sup>

Superficies exteriores

Terraza .....	45,06 m <sup>2</sup>
Piscina .....	70,65 m <sup>2</sup>
Ducha y barbacoa .....	10,20 m <sup>2</sup>



PROYECTO DE VIVIENDA  
 Planta Primera e: 1/150

PLANTA PRIMERA:

Superficies Útiles	
Estancia .....	13,23 m <sup>2</sup>
Dormitorio 1 .....	11,42 m <sup>2</sup>
Baño 1 .....	5,19 m <sup>2</sup>
Dormitorio 2 .....	9,80 m <sup>2</sup>
Baño 2 .....	4,00 m <sup>2</sup>
Dormitorio 3 .....	11,60 m <sup>2</sup>
Armarios y pasillos .....	11,76 m <sup>2</sup>
<b>TOTAL SUP. ÚTIL</b> .....	<b>67,00 m<sup>2</sup></b>
<b>SUP. CONSTRUIDA</b> .....	<b>107,30 m<sup>2</sup></b>